

VATSLA-1 KINNISTU (kt 72702:001:0350) DETAILPLANEERING  
HARJU MAAKOND SAUE VALD VATSLA KÜLA

KRUNTIDE EHTUSIGUS JA PIIRANGUD

pos. nr.	krundi aadress	krundi planeeritud suurus m²	ehitus alune pind m²	korru-sellus	hoonete arv	maa alusearve ja osakaalu % (vastavalt kat. lükkude kaupa)	maa alusearve (vastavalt kat. lükkude kaupa)	hoone min. tulepsivus klass	piirangud	servituudi vajadus; kaitsevõrgud;
1	3832	350	1	1	1	Thk 100%	T tootismaa	TP3	-	rajatava puurkaevu kaitsetsoon R=30 m;
2	6809	-	-	-	-	L 100%	L transpordimaa	-	-	projekteeritava ahisveetorustiku kaitsetsoon; kütenduse ulatuse määrab KÕV ahisveevõrgi ja arendamise kava alusel - ahisveevõrgi ja kanalatsiooniseadus §2lg3, §3.1, §11 ja 13;
3	773	-	-	-	-	b m 100%	b hõismaa	-	-	-
4	294	-	-	-	-	b m 100%	b hõismaa	-	-	-

ANDMED KRUNTIDE MOODUSTAMISEKS

pos. nr.	krundi aadress	krundi planeeritud ehitistarve vastavalt katastrilisele ligile	krundi planeeritud suurus m²	moodustatud kinnistus riigilinnamaa	liidetavate lahutatavate osade suurus (m²)	osade senine kasutamine (vastavalt kat. lükkudele)
1		3	3832	Vatsla-1 72702:001:0350	11608-773-294-6809	E
2		1	6809	Vatsla-1 72702:001:0350	11608-3832-773-294	E
3		1	773	Vatsla-1 72702:001:0350	11608-3832-6809-294	E
4		1	294	Vatsla-1 72702:001:0350	11608-3832-6809-773	E

TEHNILISED NÄITAJAD

KINNISTU KATASTRITUNNUS OLELEV SIHTOTSTARVE PINDALA	72702:001:0350 ELAMUMAA 1.1608 ha
PLANEERITAVA ALA SUURUS	1.1608 ha
PLANEERITAVATE KRUNTIDE ARV s.h. TOOTISMAA KRUNTID	4
TRANSPORDIMAA KRUNTID	1
BHISMAA KRUNTID	1
PARKIMISKOHTADE ARV	2
NORMATIIVNE PLANEERITUD	-

PLANEERITAVA MAA-ALA BILANSS

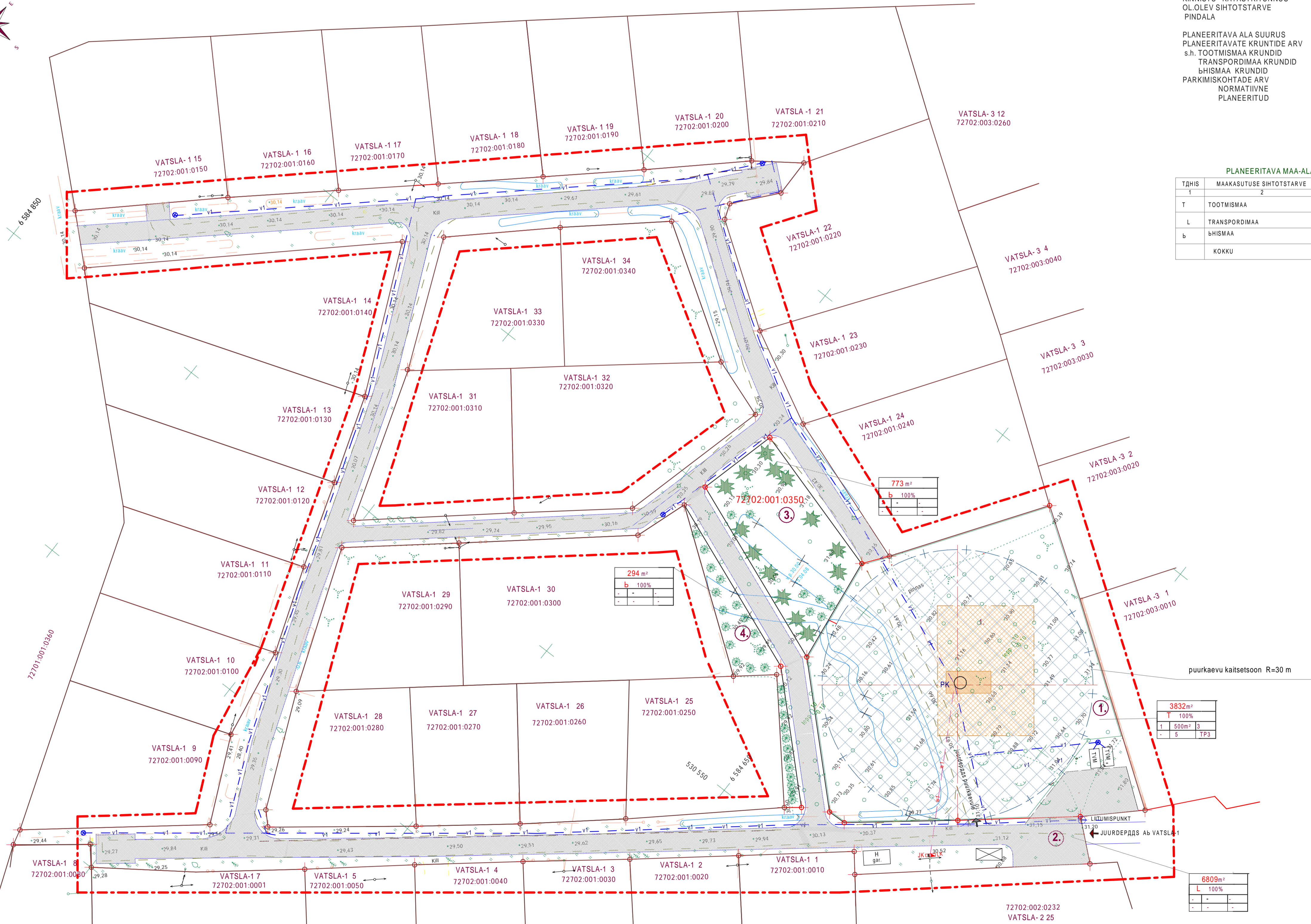
TÄHIS	MAAKASUTUSE SIHTOTSTARVE	PINDALA m²	%
1	2	3	4
T	TOOTISMAA	3832	33
L	TRANSPORDIMAA	6809	58
b	BHISMAA	1067	9
KOKKU		11608	100

TINGMÄRGID

- planeeritava maa-ala piir
- kinnisomandi piir
- moodustatava krundi piir
- kaitsevõrgi piir
- ehitusala
- hoonetuse ettepanek
- planeeritav puurkaev
- planeeritava puurkaevu kaitsetsoon
- tootismaa, transpordimaa, hõismaa
- maa-alkusele sisseõit rekonstrueeritav tee
- piirdeaia asukohta ettepanek
- 10000 m² - krundi pindala  
EE 100% - ehitistarve %  
2 - suurim ehitusala pind  
3 - hoonete arv krundil  
5% - täisehitusprotsent  
9/5 - hoonete suurim krgigus (elamu/ahihooned)  
TP3 - tulepsivusklass
- planeeritav kaabelliin
- planeeritav veetrass
- paigaldatavad tuletrjervee mahutid (2x27 m³)
- sortitud konteineri soovituslik asukoht
- istutatav krgihajastus

MÄRKUSED:

- Koordinaadid L-EST 97 süsteemis.
- Krgused Balti süsteemis. Lähetepeer: PP1216 H=7.486
- Planeeritava maa-ala suurus 11698 m²
- Detailplaneering n-ebkinnistule nelja(4) krundi moodustamist (üks teemaakrunt, üks tootismaakrunt ja kaks hõismaakrunt).
- hõismaakrundile (kr. nr.3) on ette nähtud rajada lastemänguplats, kuhu paigaldatakse kiiged jms. Ette on nähtud mälema hõismaa krundi (kr. nr.3 ja kr. nr.4) maksimaalne haljastamine. Haljastusena kasutada antud piirkonna enam levinuid taimeliike.
- Topograafilise plaani väljastamise aeg - 30.07.2008 a. (Ob GEOEKSPERT);
- Projekteeritavad hooned peavad paiknema planeeringus näidatud ehitusala!
- Kaasoleval ajal vaadeldaval territooriumil asuvad elektriliinid (samuti ka teistel Vatsla piirkonna as-tele: Vatsla-2, Vatsla-3, Vatsla-4, Vatsla-5, Vatsla-6 ja Vatsla-7) on eelpoolmainitud as-tele kaasomand.
- Planeeritava puurkaevu elektrivarustamine toimub tootmisalajamast INTER jaotusliider V-1/2, 0,4 kV xhulini mastil ol.olevast jaotuskilbist, mis asub planeeritava tootismaa krundi (kr. nr.1) piiri vahetus läheduses. Vrgu ühenduse max labilaskm-veime 3x 32 A.
- Planeeritava puurkaevu kaitsetsoon on 30,0 m (vastavalt Keskkonnaamete kirjale 20.02.2009 nr.7-3/1133-2). Rajatava puurkaevu tootlikus tagab ca 160 m³/d ning teenindamise ulatus - as Vatsla-1, Vatsla-2, Vatsla-3, Vatsla-4, Vatsla-5, Vatsla-6 ja Vatsla-7 piirkond.Litumispunkt asub as VATSLA-1 piiril. Veetorustik rajatakse piki teed ja ühendatakse iga krundi asuva elamuga siiberkaevust.Krundidele sisenevatel veetrassidel harudel paigaldatakse maa-alused veekraand. Tapne veevarustuse lahendus koostatakse eraldi projektina.
- Olemasolevad siseteed ja kividuskaavid kuuluvad rekonstrueerimisele.Teed ette n-gha tolmuvabana.
- Tuletrjervee varustamine - tootismaa krundile paigaldatavate tuletrjervee mahuti baasil (2x 27 m³). Veemahutite toimimine toimub stantsionarse t-itetorustikuga, arvestuslik max t-iteaeg 36 tundi.Labikilmumise v-htimiseks rajatakse veemahutid muldesse.Veehardekaevudele paigaldada soojustatud luugid.



TELLUJA: AÜ VATSLA-1	PROJEKTEERIMISE STAADIUM: DETAILPLANEERING	Töö nr: DP/22/08
OBJEKT: SAUE VALD VATSLA KÜLA VATSLA-1 KINNISTU (kt 72702:001:0350)	JOONISE NIMETUS: PÕHJOONIS KOOS TEHNORÜKKEDEGA	Mõõikava: 1:500
PROJEKTEERUJA: OÜ HARJU PROJEKT Reg.11113983 EEP-000285 GSM 55518347	Projekteerija nimi, alkikirj S.POPOVA	KUUPÄEV
	JOONISE NR.	MUUDATUS