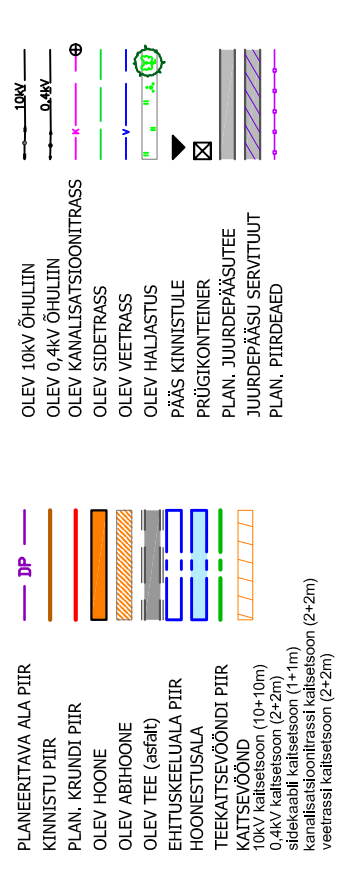


# HOONESTUS JA EHTUSÕIGUSE TABEL

Jrk. nr.	Postiiooni nr.	Krundi suurus (m <sup>2</sup> )	Hoonete alune pind (m <sup>2</sup> )	Täienduse %	Korusselgus (max)	Harja kõrgus (m)	Hoonete arv krundil	osaal (detalplaneeringu)	Maa sihtotstarve ja osaal (katsetrükuse)	hõlde (kaupa)	Suletud brutopind katsetrükuse sihtotstarve (kaupa)	Tulepüstitusklass (min)	Planeeritav arv (planeeritav)	Kitsendused
1	Pos.1	2314	575	24,8 2/1	8,0	1+2	EE100	EE100	E100	1150	TP3	2	JPT, K, MP, teekaitsevöönd 50m	
2	Pos.2	1843	250	13,6 2/1	8,0	1+2	EE100	EE100	E100	500	TP3	2	KP, S, V	
<b>KOKKU</b>		4157	825	19,8					E100	1650		4		

## TINGMÄRGID

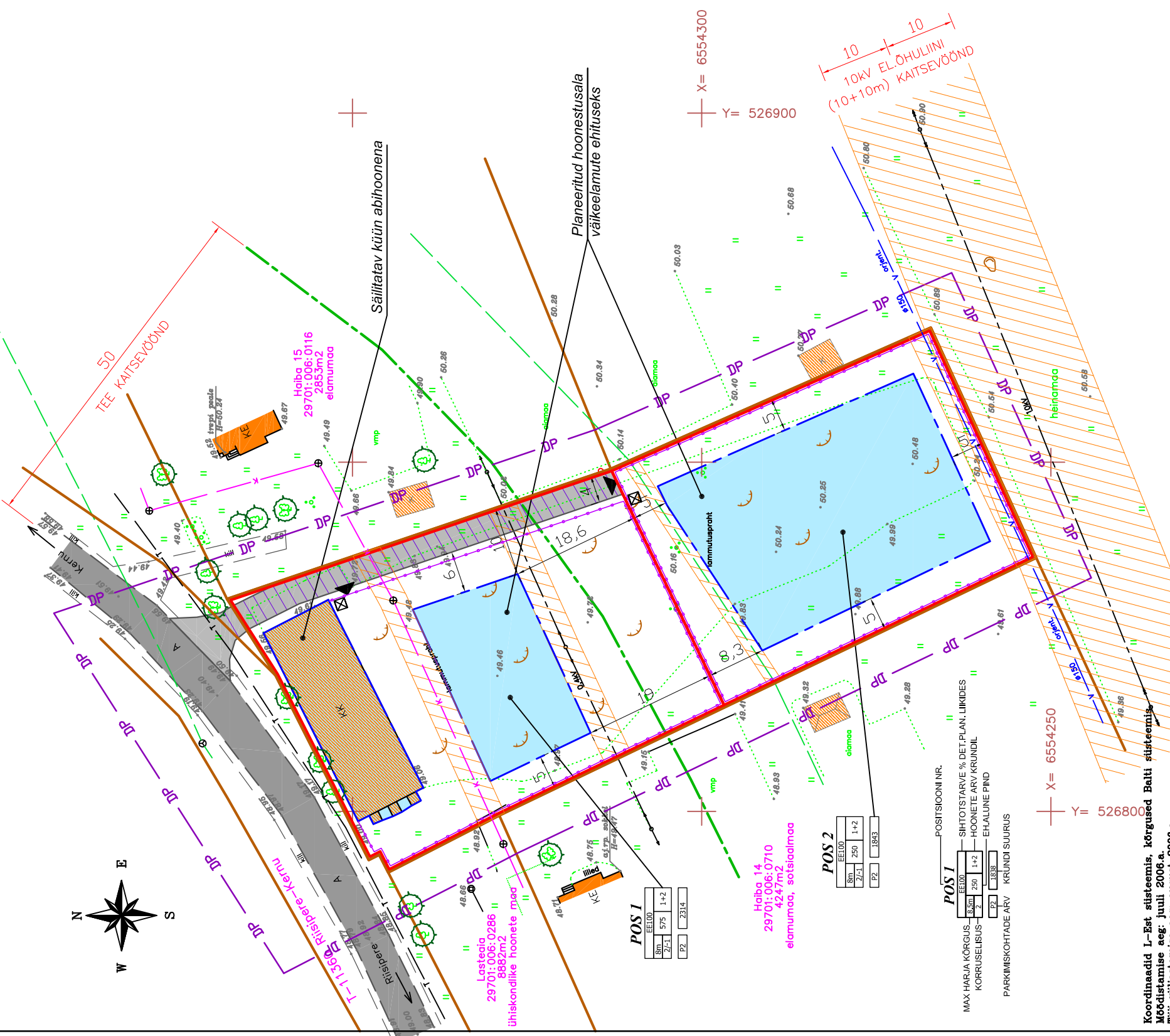


## SELGITUSED:

- Positiiooni nr. 1 säilitatakse olemasolev kiitüh ehitusala pindalaga ca 325m<sup>2</sup>. Planeeritav hoonestusala nähakse ette kahe osana. Hoonestusala uuendamiseks ca 250m<sup>2</sup> nähakse ette planeeritava kinnistu keskosas.
- EE - üksikelamu maa
- Kitsendused:
  - JPT - juurdepääsutee servituut
  - MP - 10kV elektrilõulini servituut
  - MP - 0,4kV elektrilõulini servituut
  - S - sidekaabli servituut
  - K - kanalatsioonitrass servituut
  - V - veetrassi servituut

## NÄITAJAD PLANEERITAVA ALA KOHTA:

- Planeeritud maa-ala suurus 4157m<sup>2</sup>
- Kavandatud kruntide arv - 2 krunti
- Krunditud maa bilanss - E (elamumaa), 4157m<sup>2</sup>, 100%
- Kavandatud hoonestustihedus - 0,4
- Kavandatud kaks üksikelamut



Koordinaadid L-Est süsteemis, kõrgused Balti süsteemis.  
 Mõõdistamise aeg: juuli 2006.a.  
 Töö väljastamise aeg: august 2006.a.

<b>Geo</b> H E C T A R E O U Tel 6078 0893 Fax 6032 320 http://www.ha.ee / info@ha.ee	HARJUMAA, KERNU VALD, HAIBA KÜLA, VALGE-KÜÜNI 29701:006:0297	06_334_2006 Leht 1/Lehti 1
	Maa-ala plaan tehnovõrkudega M = 1 : 500	Koostas: V.Värava
Litsentsid: 554 MA, EEG000027	Kontrollis: A.Pabbo	

<b>VANTA-VANTA VARANDUS OÜ</b> REG. NR 10950323 RETTER EPI0950323-0001 ASULA TN 3, 11312 TALLINN TEL 655 66 90, FAXS 655 66 91	JOONISE NIMETUS: <b>PÕHJJOONIS</b>	MOOT: 1:500	OBJEKT: VALGE-KÜÜNI KINNISTU HAIBA KÜLA, KERNU VALD, HARJUMAA
	ARHITEKT K.KURRO		TÖÖ NR. 080608D
INSENER A.TAIK		STAADIUM: DP	
PROJEKTLUHT M.KARU		KUUPÄEV: 22.11.2006	
JUHATAJA P.KUHLBARS		LEHT/LEHTI GE-3/4	