



TINGMÄRGID

- PLANEERITUD ALA PIIR
- OLEMASOLEVA KINNISTU PIIR
- SISSEPÄÄS PLAN. KRUNDILE
- PLANEERITUD HOONESTUSALA
- OLEMASOLEV TEE
- MAANTEE KAITSEVÕOND
- TEHNOTRASSI PIIRANGUVÕOND
- SERVITUUDI VAJADUSEGA ALA (Leevikese kinnistule juurdepääs)
- PLANEERITUD KERGLIIKLUSTEE
- OLEMASOLEV KÕRGHALJASTUS
- PLANEERITUD VEETRASS
- PLANEERITUD KANAL. TRASS
- PLAN. SURVEKANALISATS. TRASS
- PLANEERITUD SIDETRASS
- PLAN. DRENAAZITRASS
- PLAN KESKPINGE KAABEL
- PLAN. MADALPINGE KAABEL
- PLAN. ALAJAAM
- PLAN. LIITUMISKILP
- PLAN. PIIRDEAED
- PLAN. TULETÖRJE VEEMAHUTI

1	KRUNDI POSITSIOONI NUMBER
Ä 100%	SIHTOTSTARVE
45 m	HOONETE ARV KRUNDIL
14/-2	MAA-PEALSETE KORRUSTE EHTISALUNE PIND
4000m ²	PLAN. PARKIMISKOHTADE ARV ÜÜES
14851 m ²	PLAN. PARKIMISKOHTADE ARV HOONES

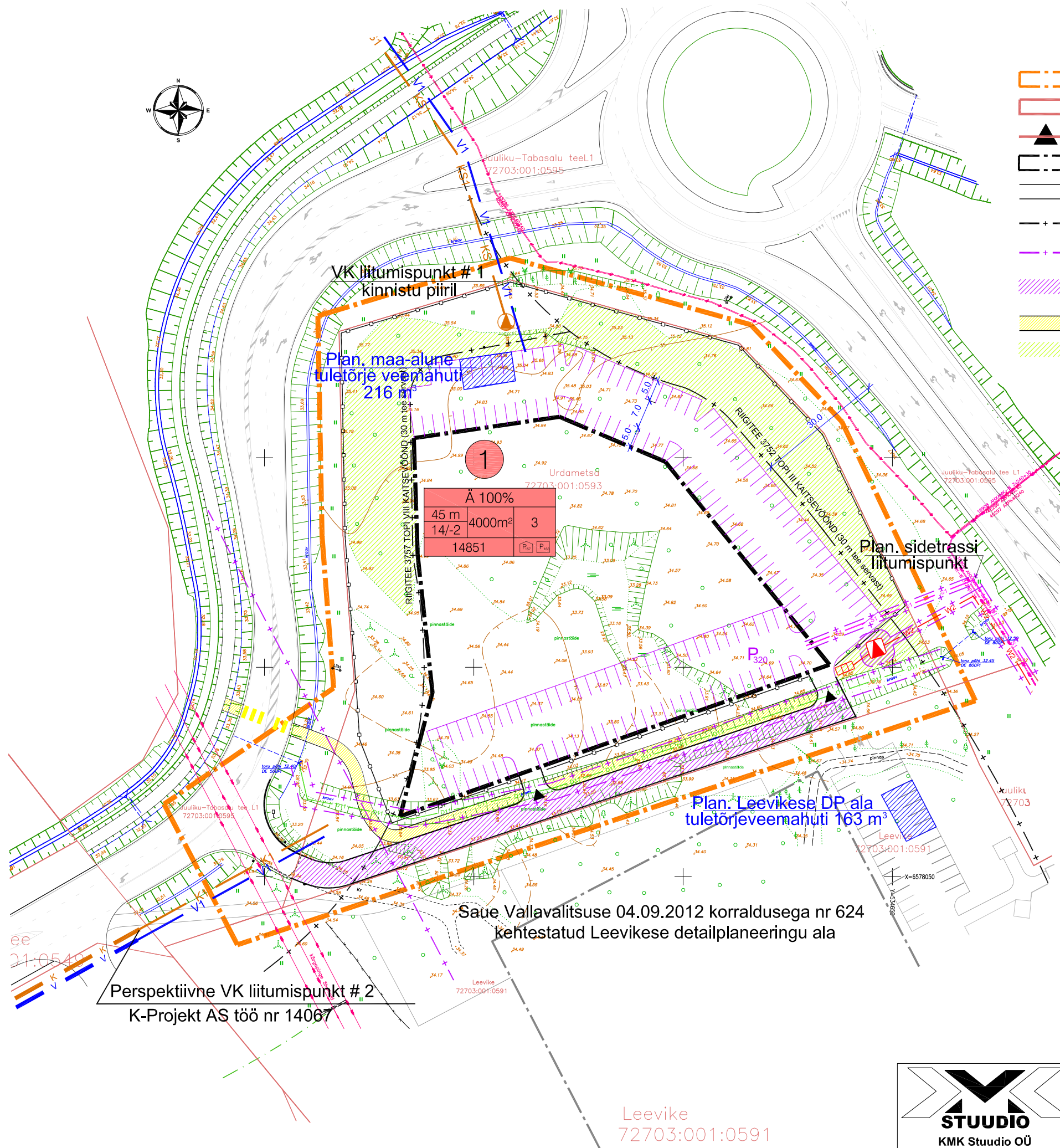
Hoonete arv planeeringu alal

Krundile on lubatud rajada kokku kuni 3 hoonet, millest:
 üks hoone võib olla kuni 14 korruseline, kõrgusega maapinnast kuni 45 m (koos tehnosüsteemidega);
 kui rajatakse 3 hoonet, tuleb lähtuda planeeringuga määratud maksimaalsest ehitisealusest- ja brutopinnast.

KRUNDI EHTISÕIGUS NING KITSENDUSED										
Positsiooni nr	Krundi suurus (m ²)	Ehitisealune pind maa-alune/maa pealne (m ²)	Max korruselisus maa-pealne/maa-alune/Hoone kõrgus (m)/hoone abs. kõrgus (m)	Hoone arv krundil	Maa sihtotstarve ja osakaalu % (detailplaneeringu liikide kaupa)	Maa sihtotstarve ja osakaalu % (katastri- üksuse liikide kaupa)	Hoonete suletud bruto- pind (m ²) maa-alune/maa pealne	Tulepüvisusklass	Parkimiskohtade arv (normatiivne)	Kitsendused
1	14581	4000/ 4000	14 / -2 45/80,0 (abs. kõrgus)	3	Ä (äripindade maa) - 100%	Ä (ärimaa) - 100%	7600/32000	TP1	320	Teekaitsevõond 30 m riigitee servast. Kõrgpinge õhuliini kaitsevõond osaliselt

Arhitektuurinõuded hoonetele

Hoonete välisilme peab olema esinduslik.
 Lubatud katusetüüp lame- või kaldkatuse, kaldega 0-30 kraadi
 Fassaadi viimistlusmaterjal: klaas, betoon, puit, krohvipinnad, lubatud ka erinevate viimistlusplaatide kasutamine.
 Avalikule ruumile avatud fassaadidele soojuspumpade välisosasid mitte kavandada
 Hoone eskiisprojekt kooskõlastada valla arhitektiga.



Perspektiivne VK liitumispunkt #2
 K-Projekt AS töö nr 14067

Saue Vallavalitsuse 04.09.2012 korraldusega nr 624
 kehtestatud Leevikese detailplaneeringu ala

Leevike
 72703:001:0591



TELLIJA Saue Vallavalitsus	PROJEKTIJUHT Mari Kallas	TÜÜP 03	LEHT 03
PROJEKT Laagri alevik Urdametsa kinnistu ja lähiala detailplaneering	ARHITEKT Mari Kallas	STAADIUM DP	
JOONIS Detailplaneeringu põhijoonis	MÖÖT 1:1000	TÖÖ NR. 1602	KOOSTATUD 15.05.2017