

ANDMED KRUNTIDE MOODUSTAMISEKS

KRUNT NR	ADDRESS	KRUNDI PLANEERITAV SHIOTISTARBE	KRUNDI PLANEERITUD SUURUS M2	MOODUSTATASE KINNISTUS	MOODUSTATASE KINNISTUS	MOODUSTATASE SUURUS M2	UJEDAMATE-LAHUTATAVAE OSADE SUURUSED M2	OSADE SENINE SHIOTISTARBE	MÄRKUSED
1	SAUE VALD TUULA KÜLA TUULA 1	EE 100	28872	72704:001:0480	23.1 ha	-28872		M 100	MOODUSTATAV KINNISTU
2	SAUE VALD TUULA KÜLA TUULA	Mp 100	202128			-202128		M 100	MOODUSTATAV KINNISTU

KRUNTIDE EHTUSÕIGUS JA PIIRANGUD

POS. KRUNDI NR	KRUNDI ADDRESS	KRUNDI PLANEERITUD SUURUS M ²	EHTUSALUNE MAKSIMAALNE KÕRUS M	HOONETE SHIOTISTARBE JA OSAKAALU % (depr. figs)	MAA SHIOTISTARBE JA OSAKAALU % (vastavalt korrektsusele)	KATVUSIETUD BRUUNID SHIOTISTARBE KATVU % (vastavalt korrektsusele)	PARKIMISE KOHTADE ARV / PÜSIVUS (normaativ / koostööd)	TULE-PIIRANGUD JA KIRPESINDUSED	MÄRKUSED	
1	SAUE VALD TUULA KÜLA TUULA 1	28872	1000m ²	2 / 10m (elanu) 1 / 5m (abihooned)	EE 100	E 100	1200	3/4	TP3	SERVITUUDI VAADUS OLEMASOLEVALE ELKRI KORIDORILE LAUSEGA 5M AS EESTI ENERGIJA KASIKS. SERVITUUDI VAADUS OLEMASOLEVALE ELKRI KORIDORILE LAUSEGA 5M AS EESTI ENERGIJA KASIKS. SERVITUUDI VAADUS OLEMASOLEVALE ELKRI KORIDORILE LAUSEGA 5M AS EESTI ENERGIJA KASIKS. SERVITUUDI VAADUS OLEMASOLEVALE ELKRI KORIDORILE LAUSEGA 5M AS EESTI ENERGIJA KASIKS.
2	SAUE VALD TUULA KÜLA TUULA	202128	-	-	Mp 100	M 100	-	-	-	SERVITUUDI VAADUS OLEMASOLEVALE ELKRI KORIDORILE LAUSEGA 5M AS EESTI ENERGIJA KASIKS. SERVITUUDI VAADUS OLEMASOLEVALE ELKRI KORIDORILE LAUSEGA 5M AS EESTI ENERGIJA KASIKS. SERVITUUDI VAADUS OLEMASOLEVALE ELKRI KORIDORILE LAUSEGA 5M AS EESTI ENERGIJA KASIKS. SERVITUUDI VAADUS OLEMASOLEVALE ELKRI KORIDORILE LAUSEGA 5M AS EESTI ENERGIJA KASIKS.

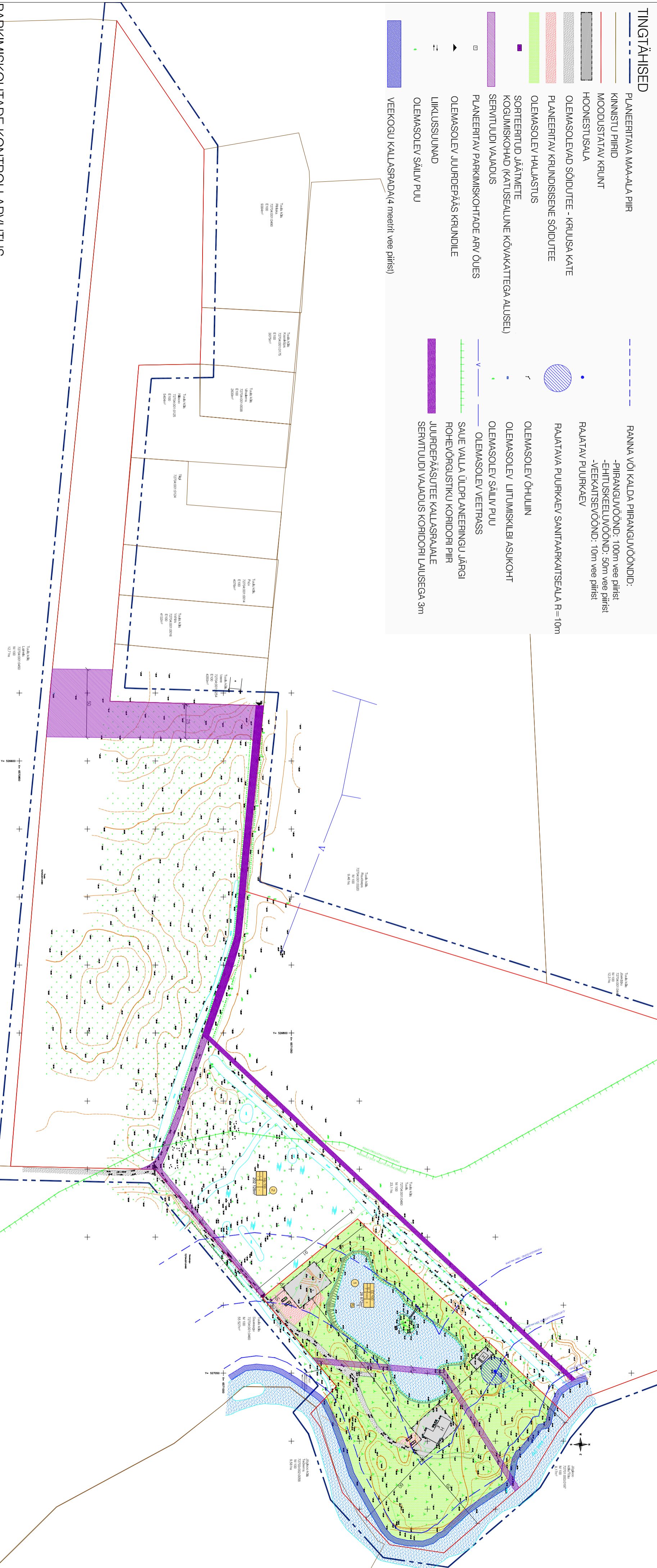


ASENDISKEEM TERVE TUULA MAÄJKUSE KRUNDIPIIRI ULATUSES

TINGIÄHISED

- PLANEERITAVA MAA-ALA PIIR
- KINNISTU PIIRID
- MOODUSTATAV KRUNT
- HOONESTUSALA
- OLEMASOLEVAD SÕIDUTEE - KRUSA KATE
- PLANEERITAV KRUNDISISENE SÕIDUTEE
- OLEMASOLEV HALJASTUS
- SORTIEERITUD JÄÄTMETE KOGUMISKOHDAD (KATUSEALUNE KOVAKATTEGA ALUSEL)
- SERVITUUDI VAADUS
- PLANEERITAV PARKIMISKOHTADE ARV ÕUES
- OLEMASOLEV JUURDEPÄÄS KRUNDILE
- LIKLUSSUUNAV
- OLEMASOLEV SÄILIV PUU
- VEEKOGU KALLASRADAD (meeriti vee piirist)

- RAANNA VÕI KALDA PIIRANGUÕHÕNDID:
 - PIIRANGUÕHÕND: 100m vee piirist
 - EHTUSKEELUÕHÕND: 50m vee piirist
 - VEEKAITSEÕHÕND: 10m vee piirist
- RAJATAV PUURKAEV
- RAJATAVA PUURKAEV SANITAARKAITSEALA R=10m
- OLEMASOLEV ÕHULIN
- OLEMASOLEV LIITUMISKILBI ASUKOHT
- OLEMASOLEV SÄILIV PUU
- OLEMASOLEV VEETRASS
- SAUE VALLA ÜLDPLANEERINGU JÄRGI ROHEVÕRGUSTIKU KORIDORI PIIR
- JUURDEPÄÄSUTE KALLASRAJALE SERVITUUDI VAADUS KORIDORI LAUSEGA 3m



PARKIMISKOHTADE KONTROLLARVUTUS

POS. NR	KRUNDI ADDRESS	EHTISE OTSTARBE NORMAATIVNE ARVUTUS	NORMAATIVNE PARKIMISKOHTADE ARV	PLANEERINGUS ETTENÄHTUD PARKIMISKOHTADE ARV KRUNDILE
1	SAUE VALD TUULA KÜLA TUULA 1	ELAMUMAARE (100)	1x3=3	3
2	SAUE VALD TUULA KÜLA TUULA	MAATULUNDUSMAA (Mp100)	-	-
PLANEERINGU MAA-ALAL KOKKU:			3	4

MÄRKUSED:

- PARKIMISKOHTADE DETAILNE PAIGUTUS LAHENDATAKSE KOOS MAHUISE PROJEKTIGA
- OLULINE KÕRGHALLUSTUS SÄILITATAKSE MAKSIMAALSELT 100%, KÕRGHALLUSTUS EI LIKVIDEERITA.
- PIIRDEADE DETAILPLANEERINGUGA EI PLANEERITA. HILISEMAL VAADUSEL VOIB PIIRDEAD PAKNEDA AINULT ÜMBER ÕUEALA.

NÄITAJAD PLANEERITAVA ALA KOHTA:

PLANEERITAVA MAA-ALA SUURUS 32.1ha
 KAVANDATUD KRUNTIDE ARV 2
 KAVANDATUD MAA BILANSS: ELAMUMAARE 28872m² - 12%
 MAATULUNDUSMAA 202128m² - 88%
 KOKKU 231000m² - 100%
 KAVANDATUD HOONESTUSTIHEDUS 0.04
 KAVANDATUD KORTERITE ARV 1 (ÜKSIKELAMU + 2 ABIHOOSET)



TELLUJA REINI RIGA

TÖÖ TITEL TUULA KÜLA TUULA KINNISTU DETAILPLANEERING

SAUE VALD, HARJUMAA

JOOINIS PÕHULOONIS

STADIUMI DETAILPLANEERING

PROJEKTEERIS KATRIN BAUMANN

03.09 KINNISTU TUNNUS 72704:001:0480

JOOINIS NR. DP-5

MÕÖT 1:2000

ALKRIKUIP. 26.01.2010

FE ARHITEKTID OÜ

MTR EEP000664
 REG.KOOD 11199358
 10118 TALLINN, SÜDA TN.1
 +372 64 63 594; 52 28 229