



TINGMÄRGID

- DETAILPLANEERINGU ALA PIIR
- OLEMASOLEVA KINNISTU PIIR
- PLANEERITUD KRUNDI PIIR
- TEE KAITSEVÕÖND
- OLEMASOLEV AUTOLIIKLUSE ALA
- PLANEERITUD AUTOLIIKLUSE ALA
- OLEMASOLEV HOONE
- PLANEERITUD HOONESTUSALA
- PLANEERITUD HOONE VÕIMALIK ASUKOHT
- JUURDEPÄÄS KRUNDILE
- PLANEERITUD HALJASTUS
- TEHNOVÕRGU KAITSEVÕÖND
- TEHNOVÕRGU SERVITUUDI VAJADUSEGA ALA
- MAAPINNA ABS
- KAEVU PÕHJA ABS

SIHTOTSTARVE % DET.PLAN. LIKIDES

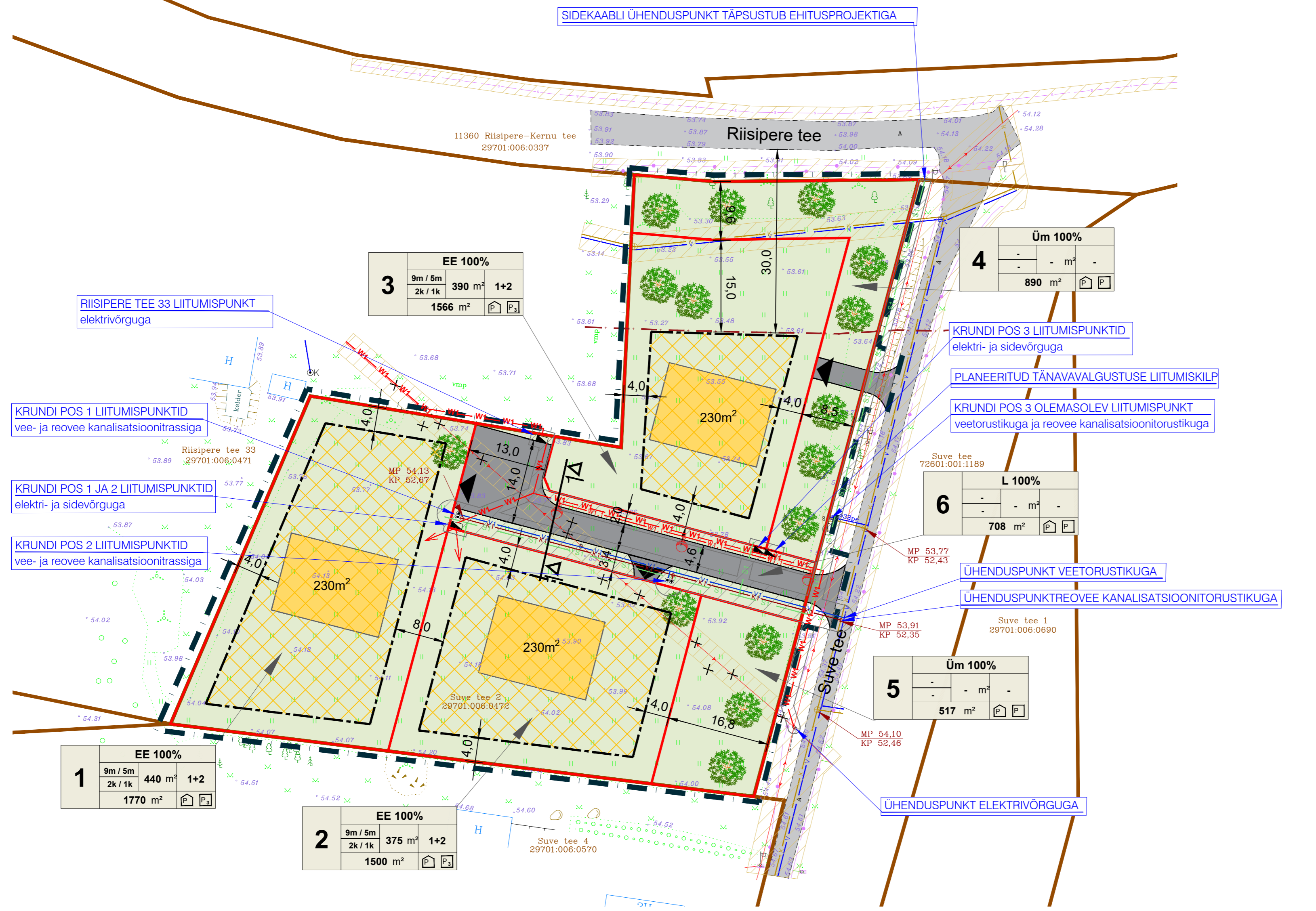
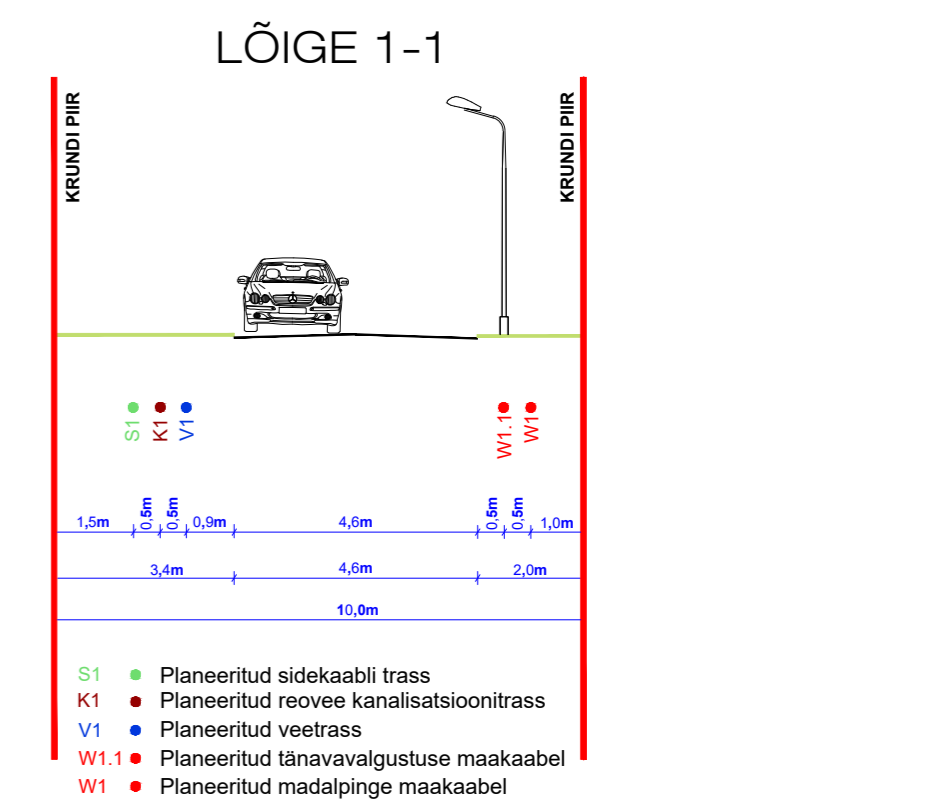
1	KÕRGLIS- MÄÄRITELISE KÕRGLISE KORRUSTUSE LELUS	EHTITSE- ALLINE PIND	HOONETE ARV KRUNDIL	PÕHIHOONE + ABIHOONE
	KRUNDI SUURUS			PLANEERITAV PARKIMISKOHTADE ARV ÕUES
				PLANEERITAV PARKIMISKOHTADE ARV HOONES
				EHTITSEALLINE PIND
				PÕHIHOONE / ABIHOONE
				MOODUSTATAVA KRUNDI POSITSIOONI NUMBER

OLEMASOLEVAD TEHNOAJATISED

- VEETORUSTIK
- REEVEE KANALISATSIOONITORUSTIK
- SIDEKAABEL
- ÕHULIIN
- LIKVIDEERITAV ÕHULIIN JA SELLE KAITSEVÕÖND

PLANEERITUD TEHNOAJATISED

- VEETRASS
- REEVEE KANALISATSIOONITRASS
- MADALPINGE MAAKAABEL
- TÄNAVALGUSTUSE KAABEL
- SIDEKAABLI TRASS
- ELEKTRIVÕRGU LIITUMISKILP



Märkused:

- Topo-geodeetilise alusplani koostas Nagu Geodeesia OÜ, 07.04.2021, töö nr. NG 48/21;
- Detailplaneeringu tehno võrkude lahendus on põhimõtteline ja täpsustatakse tehno võrgu valdaja poolt väljastatud tehniliste tingimuste alusel koostatud ehitusprojektiga.