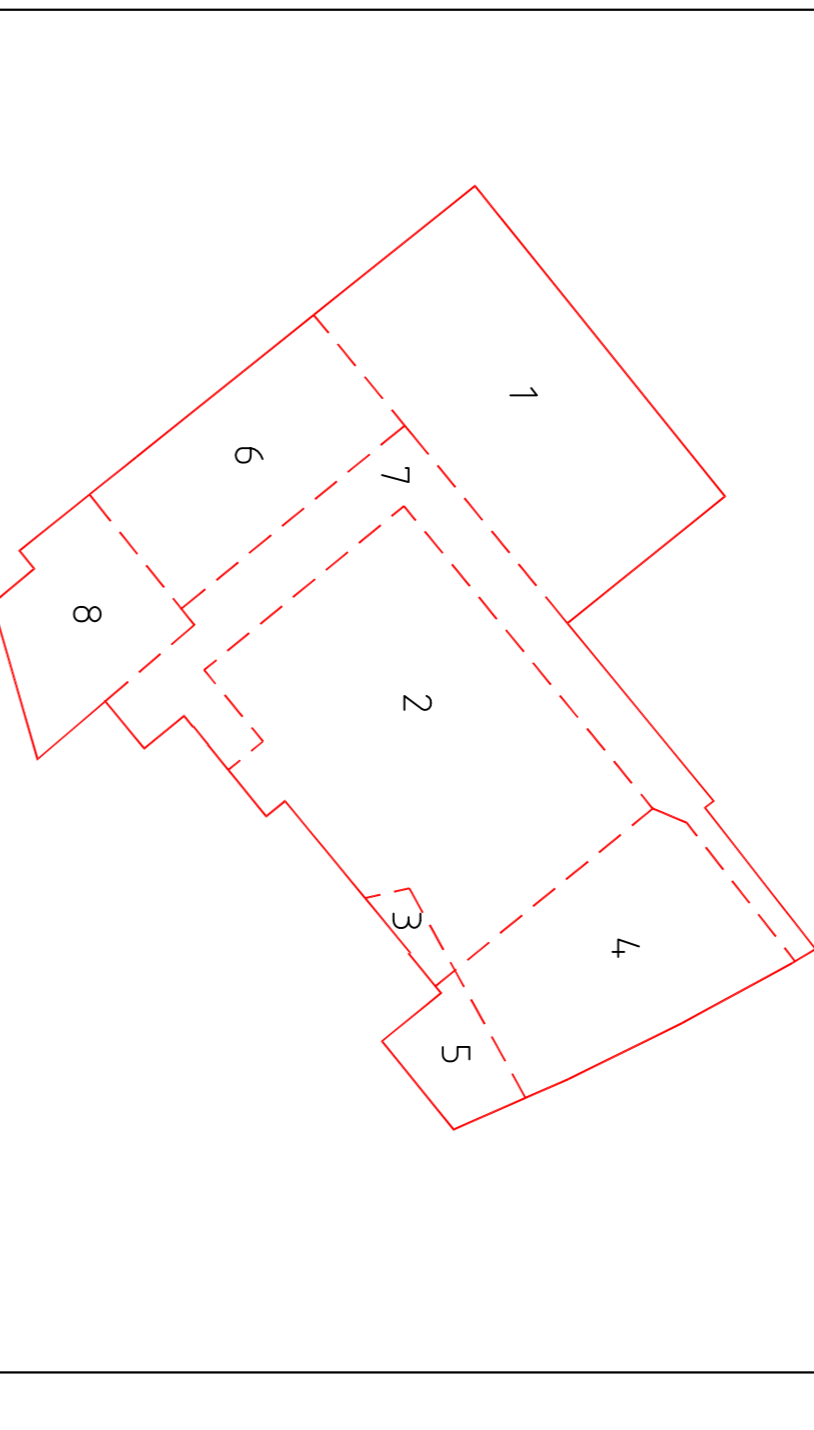


AS Saue EPT tootmisterritooriumi DP

Põhioonis. Tehnovõrgud M1:500

Nähtavad planeeritava ala kohta	
Planeeritud maa-ala suurus	2,431a
Kavandatud krundide arv/sihtotstarve	1 krund - äri- ja tootmistöö 10%/90%
Hooneistatus	14000 / 24314 = 0,6

Andmed krundi moodustamiseks					
Krundi / Põhi- / adress / kvartal / kaardid / kvartal / kvartal	Krundi / Põhi- / adress / kvartal / kaardid / kvartal / kvartal	Krundi / Põhi- / adress / kvartal / kaardid / kvartal / kvartal	Krundi / Põhi- / adress / kvartal / kaardid / kvartal / kvartal	Krundi / Põhi- / adress / kvartal / kaardid / kvartal / kvartal	Krundi / Põhi- / adress / kvartal / kaardid / kvartal / kvartal
T	24.314 m ²	1	Tule tn 20B	728010020105	5278m ²
2	Tule tn 22	728010020102	6821m ²	tootmistöö	
3	Tule tn 22C	727030010168	221m ²	tootmistöö	
4	Tule tn 22C	728010020107	3299m ²	arimaa	
5	Tule tn 22C	727030010167	727m ²	arimaa	
6	Tule tn 22D	728010020103	2702m ²	tootmistöö	
7	(Tule tn 20A)	728010020106	34,73m ²	transporditeenuste	
8	Tule põik 4	728010030177	11793m ²	arimaa	



Krundide ehitusüksus ja kitsendused ning arhitektuurid nõuded:					
Krundi / Põhi- / adress / kvartal / kaardid / kvartal / kvartal	Krundi / Põhi- / adress / kvartal / kaardid / kvartal / kvartal	Krundi / Põhi- / adress / kvartal / kaardid / kvartal / kvartal	Krundi / Põhi- / adress / kvartal / kaardid / kvartal / kvartal	Krundi / Põhi- / adress / kvartal / kaardid / kvartal / kvartal	Krundi / Põhi- / adress / kvartal / kaardid / kvartal / kvartal
Krundi / Põhi- / adress / kvartal / kaardid / kvartal / kvartal	Krundi / Põhi- / adress / kvartal / kaardid / kvartal / kvartal	Hoonete alune / Pind m ²	hoone kõrgus (m)	Hoonete arv(max)	Maa / Põhi- / adress / kvartal / kaardid / kvartal / kvartal
Tule tn	24314 / 12200	3	12,0m	4	Tn-90 / A-10 / T-90 / A-10 / 14.000 / TP3 / 56 / 57

Arhitektuurinõuded tootmistöökohtadele:

- Katuse kalle 0...15
- Välisviimistluses võib kasutada värvitud betooni või krohvipindu, värvilisi tsementitud-fassaadiplaate või selle analooge, kombineerida sandvich-paneeli.
- Domineerida võivad suured klaaspinnad (tänavapoolne fassaad).
- Keelatud on protilplekk, plastmaterjal ja puit.

Arhitektuurinõuded admin-tootmistöökohtadele:

- Katuse kalle 0...15
- Välisviimistluses võib kasutada värvitud betooni või krohvipindu, värvilisi tsementitud-fassaadiplaate või selle analooge, kombineerida sandvich-paneeli.
- Domineerida võivad suured klaaspinnad (tänavapoolne fassaad).
- Keelatud on protilplekk, plastmaterjal ja puit.

Pirded:
Metailpostidel võrkpiire (järga ristkülikujulise võrgustikuga, PVC-kattega).
Pirded max kõrgus – 18m plan. maapinnast (±10cm olemasolevast maapinnast)

Haljastus:
Haljastuse osakaal – 20%, sellest 60% kõrghaljastusega kaetud maa-ala.

NBI ESKIISPROJEKTID TULEB KOOSKÕLASTADA LINNAARHITEKTIGA

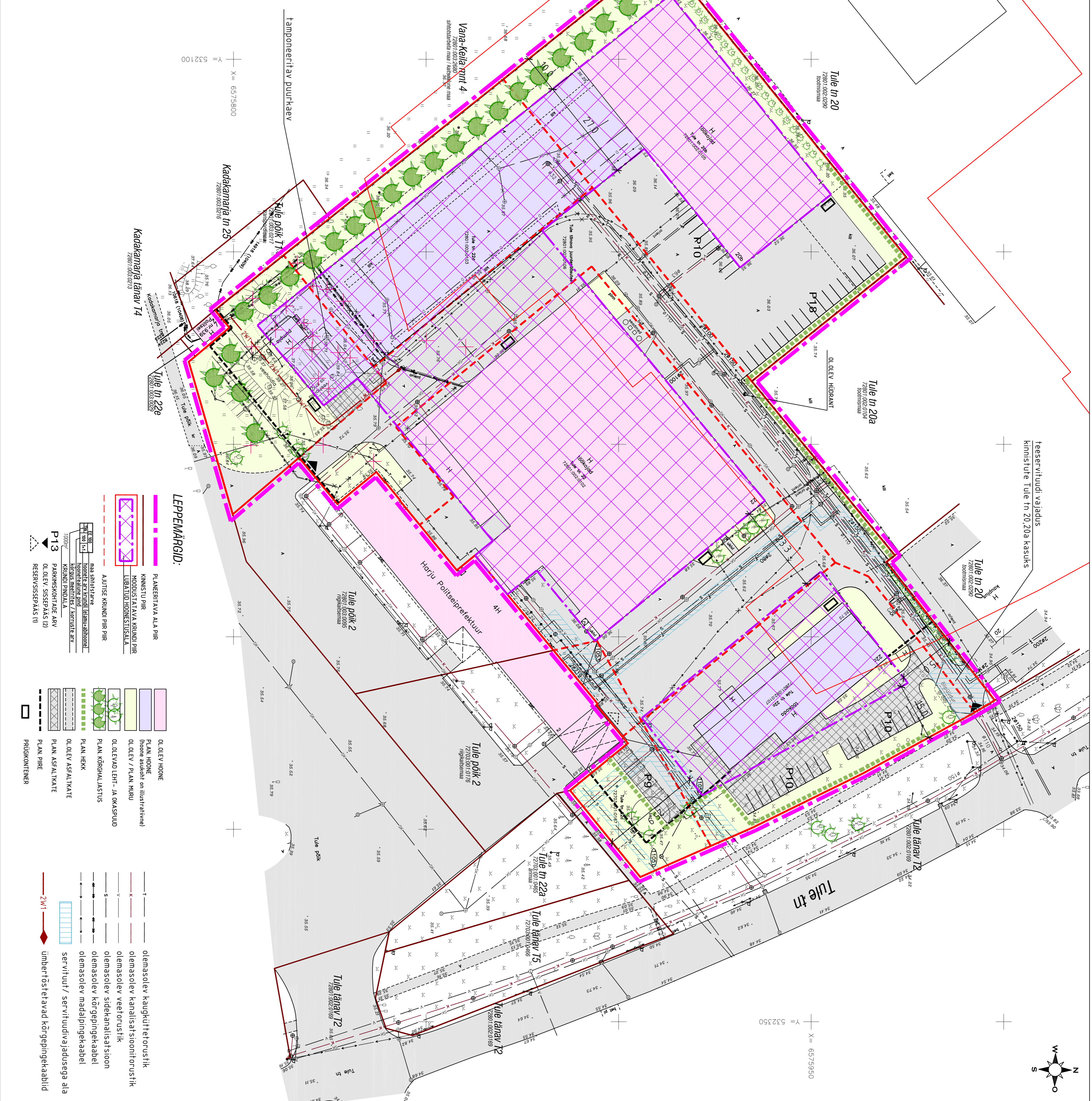
Servituudid, servituudidajadused:

kaugkütteservituut Fortum Termest AS kasuks
servituut vajadus olivale sidekaabli, koridori laiusega 1+1m võrguallaja kasuks
servituut vajadus olivale sidekaabli, koridori laiusega 2+2m võrguallaja kasuks
servituut vajadus olivale kanalirassile, koridori laiusega 2+2m võrguallaja kasuks
teeservituut vajadus kinnistule Tule tn 20, 20a kasuks

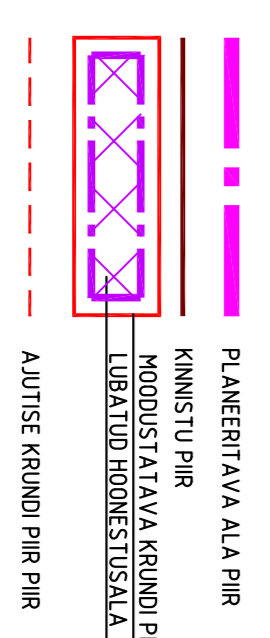
AS Saue EPT tootmisterritooriumi				
(Tule nõud 22, 22c, 22d, Tule põik 4 ja Tule tn juurdekasutus) DP	Stadium	Leht	Leht	
Tallid: AS Saue EPT-konkreetik Nvar Peedu, GSM 5032278	Kuuldav	Möökkava	Töö nr.	
Kontaktik: Umas Elm: GSM 5166441	sept.2011	1:500	01B-2011	

Juoni: **PÕHIOONIS- TEHNOVÕRGUD**
Proj. juht: Signe Maddison
Arhitekt: Signe Maddison

Arhitektuurinõude andmed:
Arhitekt: Signe Maddison
Töö nr.: 11811285
Tallid: AS Saue EPT-konkreetik Nvar Peedu, GSM 5032278
Kontaktik: Umas Elm: GSM 5166441
Arhitektuurinõude andmed:
STUDIO BETA
Arhitekt: Signe Maddison
Töö nr.: 11811285
Tallid: AS Saue EPT-konkreetik Nvar Peedu, GSM 5032278
Kontaktik: Umas Elm: GSM 5166441



LEPPEMÄRGID:



- PLANEERITAVA ALA PIIR
- KINNISTU PIIR
- HOODUSTATAVA KRUNDI PIIR
- LOBATAVAD KINNISTUSALAD
- ALA KÄIVITÄMINE
- HOONETE ARA KINNISTUSALAD
- KORRUSTUS PINDALA
- KORRUSTUS PINDALA
- P13 PARKIMISKOHTADE ARV
- OL.OLEV. SISEPÄÄS (2)
- RESERVISSEPPÄS (1)

