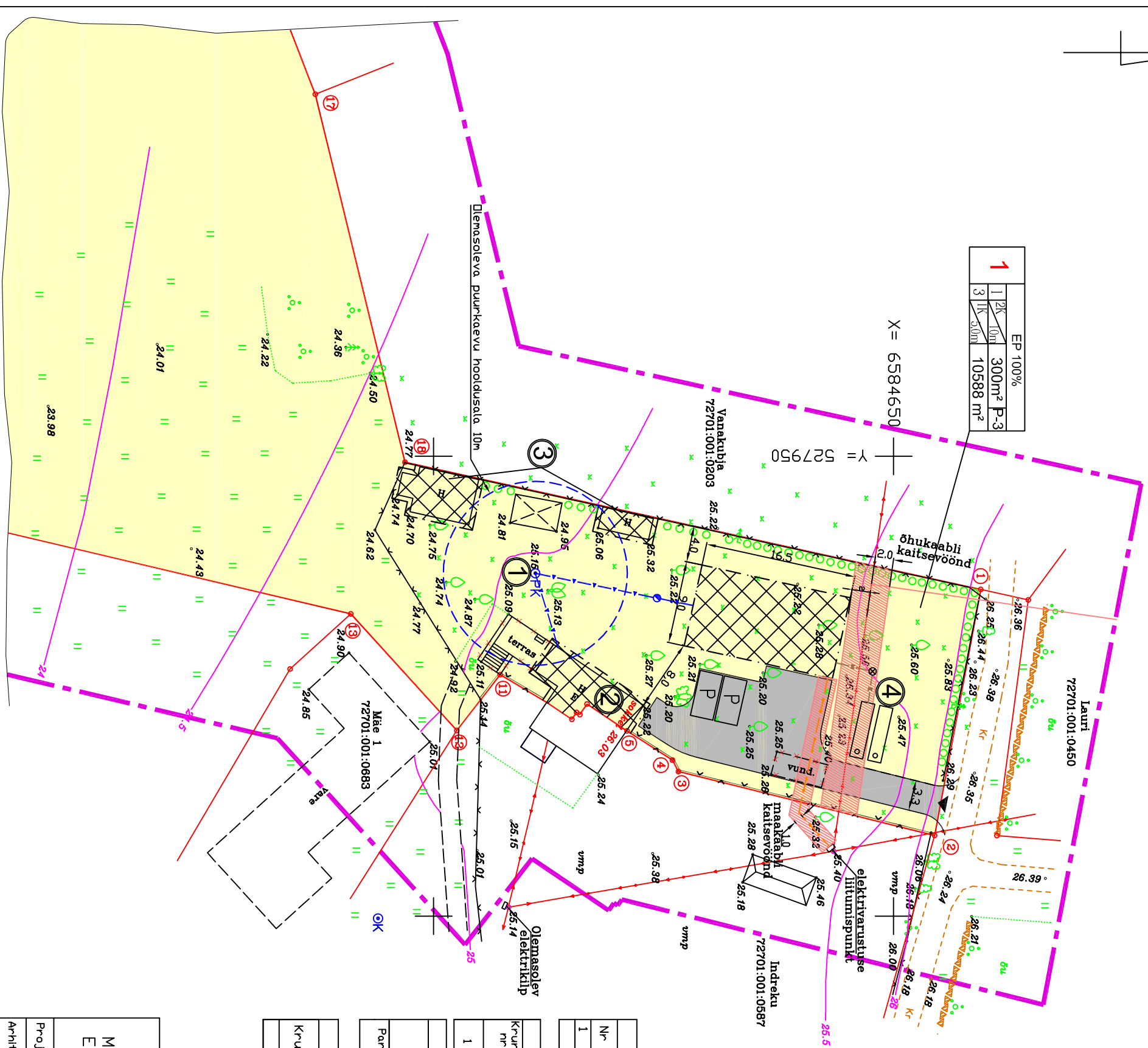


Vatsla küla Mäe-Indreku kinnistu ja lähiala detailplaneering - ESKIIS

Põhijoonis koos tehnoõrkudega



EP 100%	
1 PK	300m ² P-3
3 LK	10588 m ²

X = 6584650

Y = 527950

EKSPLIKATSIOON

- ① OLEMASOLEV PUURKAEV
- ② OLEMASOLEV ELAMU (JÄÄB KASUTUSELE ABIHOONENA)
- ③ OLEMASOLEVAD ABIHOONED (KUURI)
- ④ PLANEERITUD TULETORJE VEEMAHUTI 10m² JA PLANEERITUD OLMERAKVALISATSIOONI KOGUMISMAHUTI 10m²

TINGMÄRGID

- KRUNDI PIIR
- PLANEERITAVA ALA PIIR
- OLEMASOLEVA PUURKAEVU HOOLDUSALA
- ELAMUMAA
- PLANEERITUD HOONESTUSALA
- PLANEERITUD KOVAKATTETEGA ALA
- JUURDEPÄÄS PLANEERITAVALE KINNISTULE
- PLANEERITUD VEETORUSTIK
- OLEMASOLEV VEETORUSTIK
- PLANEERITUD KANALISATSIOONITORUSTIK
- PLANEERITUD ELEKTRIMARKAABEL
- OLEMASOLEV ELEKTRI MADALPINGE OHKKAABELLIIN
- ELEKTRIPALGALDISE KAITSEVÖÖND
- OLEMASOLEVAD HOONED
- LIKVIDEERITAVAD HOONED JA RALATISED
- PLANEERITUD VÕRKAED
- OLEMASOLEV VÕRKAED
- OLEMASOLEV KUUSEHEKK
- PLANEERITUD PARKIMISKOHT

Planeeritava ala bilanss

Nr	Tähis	Maakasutuse sihtotstarve	Pindala(m ²)	%
1	EP	Elamumaa	10588	100
Kokku			10588	100

Näitajad kruntide kohta

Krundi nr	Krundi planeeritud pind(m ²)	Ehitusala pind(m ²)	Täis-ehitus	Bueala pind(m ²)	Korruiselsus arv krundil	Elamu/abihoone elamutablin	Hooneite arv krundil	Sihtotstarbe osakaal %	Kitsendused ja servituudid
1	10588	300	3%	-	2/1	1+3	EP 100%	Puurkaevu hooldusala, elektrilini kaitsetsoon	

Ehitusõiguse piirangud

Hoonestus-viis	Hoone suuruse piirangud (m ² /aast)	Katuse kalde	Katuse horjla	Mln TP-klass
Paralleelselt hoonestusala piiridega	10,0/5,0	25-50	Vaba	TP-3

Andmed kruntide moodustamiseks

Krundi nr	Address	Planeeritud sihtotstarve	Krundi planeeritud suurus(m ²)	Moodustatakse maakstsusest	Krundi senine otstarve
1	Mäe-Indreku	EP	10588	Mäe-Indreku	Elamumaa

DÜ TS-Harkelt

MTR: EP102 20151-0001	Töö nr 03/2010	Tellijad: Tõnu Lembit	Lenti: 3
Proj. juht T. Kallaspoolik		Objekti: Soue vald, Vatsla küla Mäe-Indreku kinnistu ja lähiala detailplaneering	Kuupäev: nov 2010
Arhitekt M. Ader		Joonisi: Põhijoonis koos tehnoõrkudega ESKIIS	Mõõti: 1:500