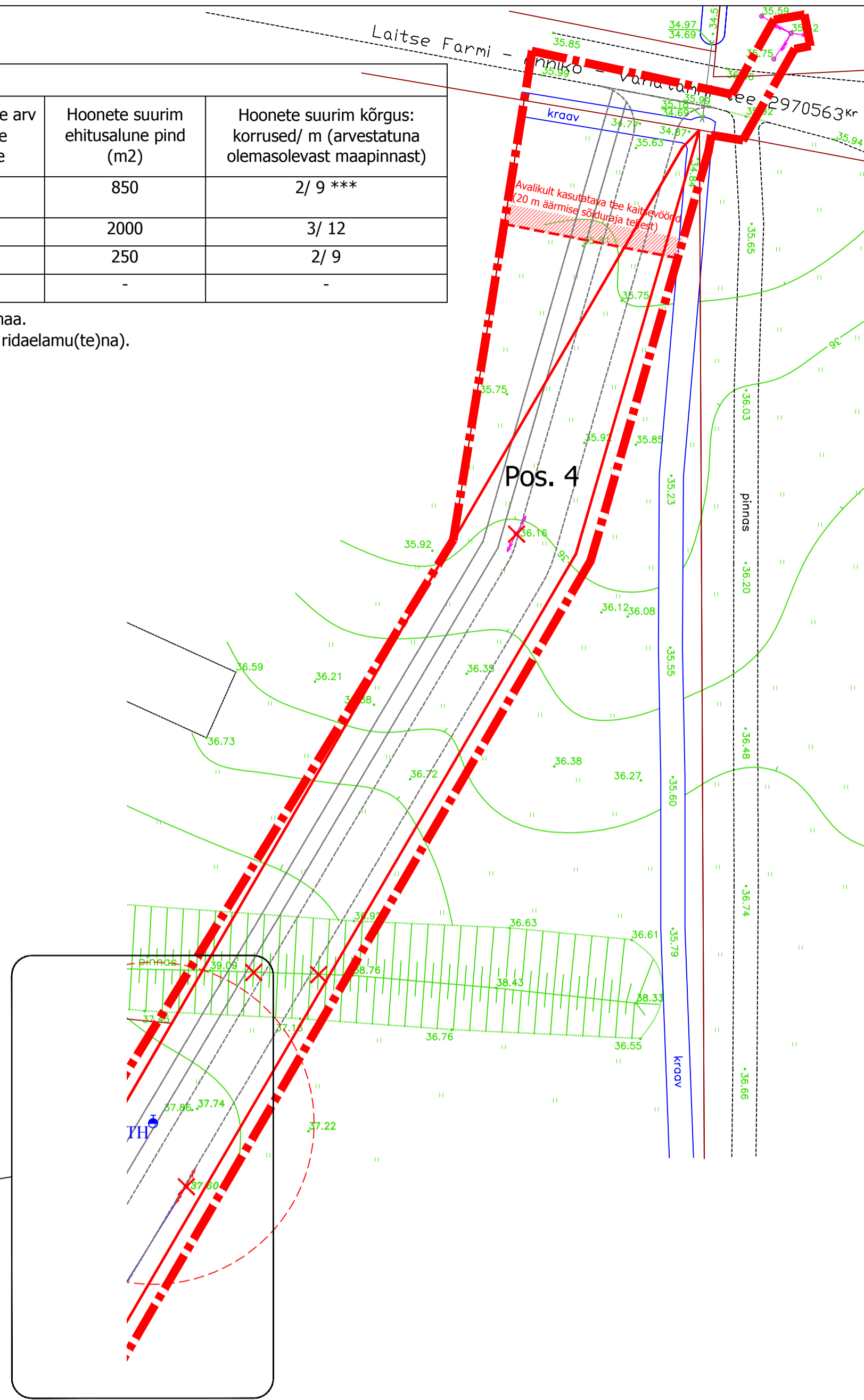
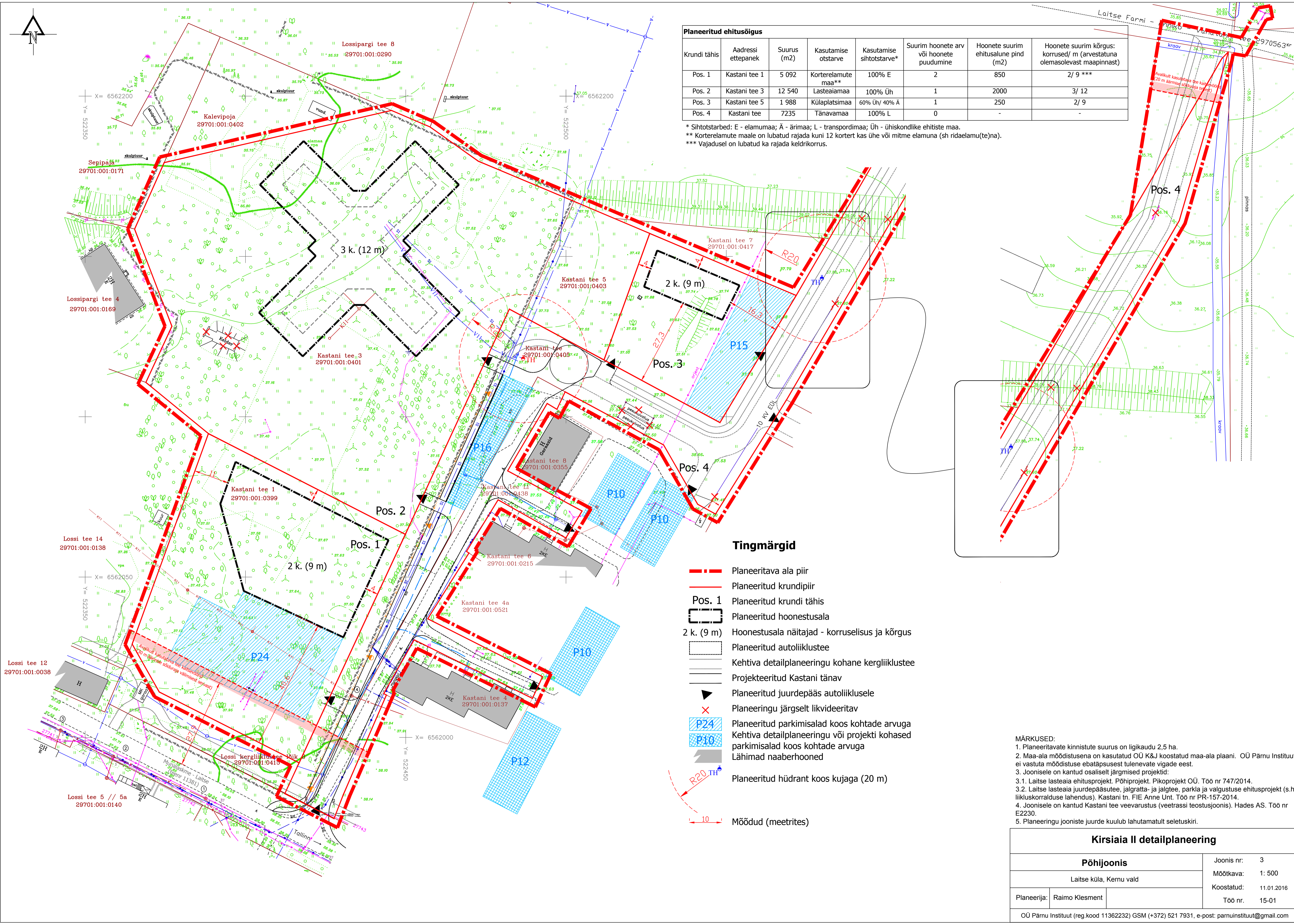


Planeeritud ehitusõigus							
Krundi tähis	Addressi ettepanek	Suurus (m ²)	Kasutamise otstarve	Kasutamise sihtotstarve*	Suurim hoonete arv või hoonete puudumine	Hoonete suurim ehitusalune pind (m ²)	Hoonete suurim kõrgus: korrused/ m (arvestatuna olemasolevast maapinnast)
Pos. 1	Kastani tee 1	5 092	Korterelamute maa**	100% E	2	850	2/ 9 ***
Pos. 2	Kastani tee 3	12 540	Lasteaiamaa	100% Üh	1	2000	3/ 12
Pos. 3	Kastani tee 5	1 988	Külaplatsimaa	60% Üh/ 40% Ä	1	250	2/ 9
Pos. 4	Kastani tee	7235	Tänavamaa	100% L	0	-	-

* Sihtotstarbed: E - elumaa; Ä - ärimaa; L - transpordimaa; Üh - ühiskondlike ehitiste maa.
 ** Korterelamute maale on lubatud rajada kuni 12 korterit kas ühe või mitme elumuna (sh ridaelamu(te)na).
 *** Vajadusel on lubatud ka rajada keldrikorrus.



Tingmargid

- Planeeritava ala piir
- Planeeritud krundipiir
- Pos. 1 Planeeritud krundi tähis
- Planeeritud hoonestusala
- 2 k. (9 m) Hoonestusala näitajad - korruselisus ja kõrgus
- Planeeritud autoliiklustee
- Kehtiva detailplaneeringu kohane kergliiklustee
- Projekteeritud Kastani tänav
- ▶ Planeeritud juurdepääs autoliiklusele
- X Planeeringu järgselt likvideeritav
- Planeeritud parkimisalad koos kohtade arvuga
- Kehtiva detailplaneeringu või projekti kohased parkimisalad koos kohtade arvuga
- Lähimad naaberhooned
- R20 TH Planeeritud hüdrant koos kujaga (20 m)
- 10 Mõõdud (meetrites)

- MÄRKUSED:
- Planeeritavate kinnistute suurus on ligikaudu 2,5 ha.
 - Maa-ala moodistusena on kasutatud OÜ K&J koostatud maa-ala plaani. OÜ Pärnu Instituut ei vastuta moodistuse ebatäpsusest tulenevate vigade eest.
 - Joonisele on kantud osaliselt järgmised projektid:
 - Laitse lasteaia ehitusprojekt. Põhiprojekt. Pikoprojekt OÜ. Töö nr 747/2014.
 - Laitse lasteaia juurdepääsutee, jalgratta- ja jalgrataste, parkla ja valgustuse ehitusprojekt (s.h liikluskorralduse lahendus). Kastani tn. FIE Anne Unt. Töö nr PR-157-2014.
 - Joonisele on kantud Kastani tee veevarustus (veetrassi teostusjoonis). Hades AS. Töö nr E2230.
 - Planeeringu jooniste juurde kuulub lahutamatu seletuskiri.

Kirsiaia II detailplaneering		
Põhijoonis		Joonis nr: 3
Laitse küla, Kernu vald		Mõõtkava: 1: 500
Planeerija: Raimo Klesment		Koostatud: 11.01.2016
		Töö nr. 15-01
OÜ Pärnu Instituut (reg.kood 11362232) GSM (+372) 521 7931, e-post: parnuinstituut@gmail.com		