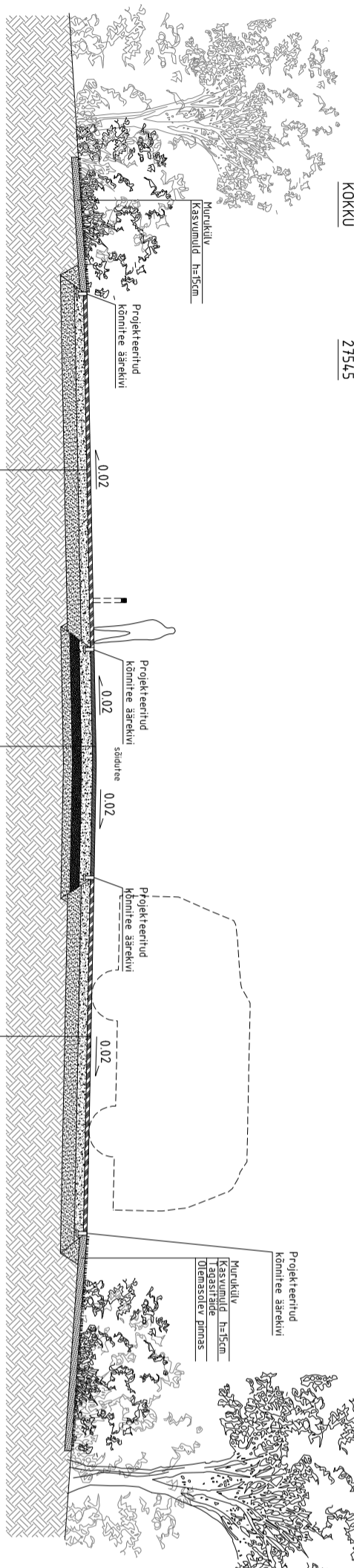


Reg osa nr	Kinnistu aadress	Kinnistu omanik	Maakaitse sihtotstarve	Krundi suurus (m ²)	Katistruktuurs	Kehitvad koostised ja kriteeriumed
1	KÄRNERPÖLJU	EERO KALJUSTE (3720523021)	MAATLUNDUSMAA 100%	5561	72701002:1945	- Keskpingsedulim kaitsevöönd - 1186 Turmaa-Vanamõisa tee teekaitsevöönd, 50m
2	MÄEPEALNE	EERO KALJUSTE (3720523021)	MAATLUNDUSMAA 100%	16600	72701002:0317	- Keskpingsedulim kaitsevöönd - 1186 Turmaa-Vanamõisa tee teekaitsevöönd, 50m
3	TAMMEPÖLJU	EERO KALJUSTE (3720523021)	ELAMUAA 100%	5384	72701002:1943	- Keskpingsedulim kaitsevöönd - 1186 Turmaa-Vanamõisa tee teekaitsevöönd, 50m
				KOKKU	27545	

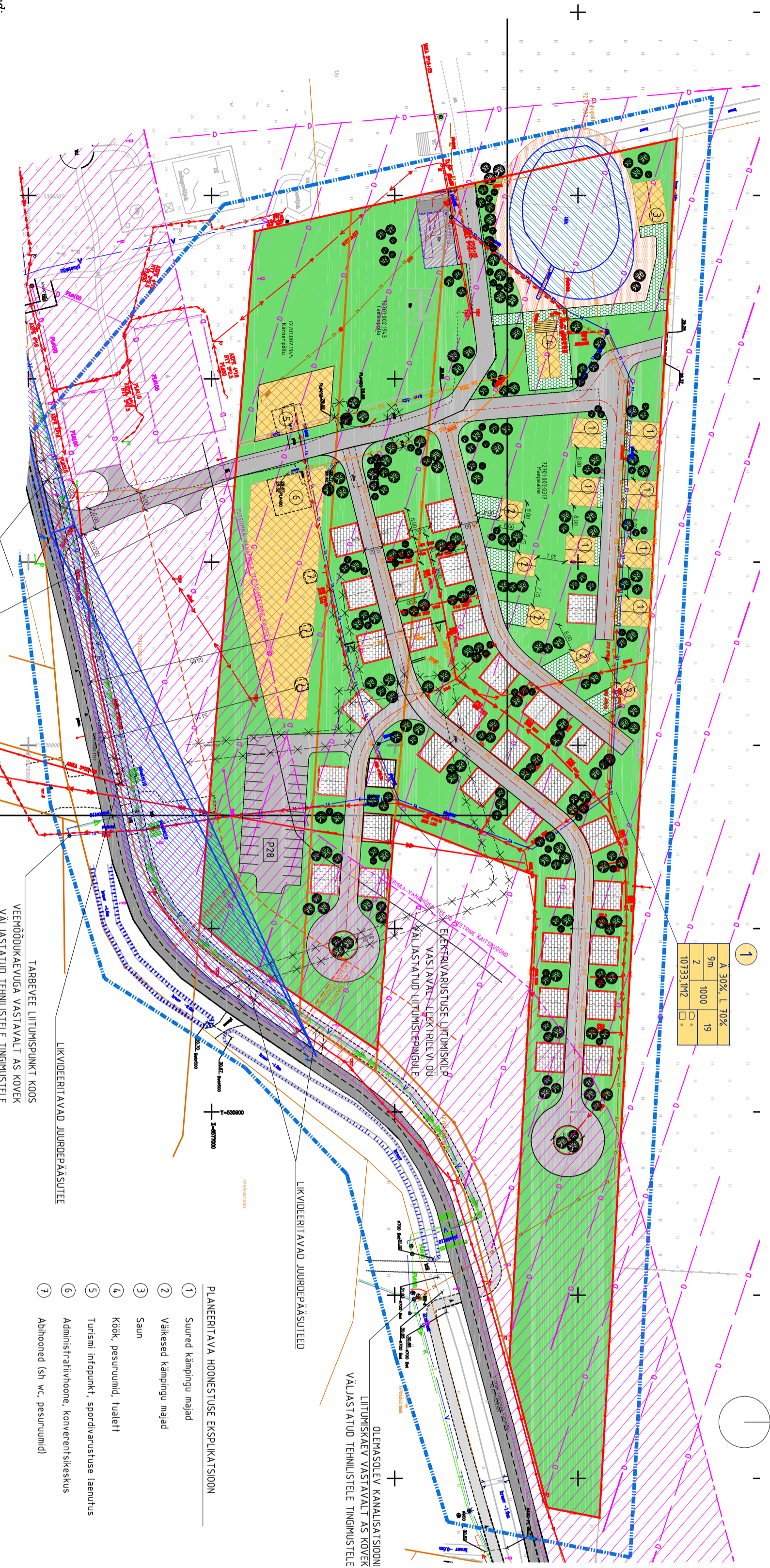
Pos nr	Krundi planeeritud suurus (m ²)	Hoonete alune pind (m ²)	Max korrussus/kõrgus (m)	Hoonete arv	Maa sihtotstarve ja osakaalu % (deklaratsiooniga kaupa)	Maa sihtotstarve ja osakaalu % (kaatistruktuure liikide kaupa)	Suletud brutoind kaatistruktuure sihtotstarvele kaupa - sh brutoind (m ²)	Tuleojuvus	Parkimisvõime arv	Arhitektuurinõuded	Piirangud
1	27545	1000	2/9	19	Äp 30% L 70%	Ä 30% L 70%	22036	T93	66 karavani parkimisvõime 28 sõidurõõru parkimisvõime	Hoonetustüüp: lahtine kaatistruktuur, 0-45° Katusmaterjal: kivi, puit, krohv, palk, kaas Katuskattematerjal: kivi, plekk, rullmaterjal Pihvred: võrkpõie, looduslik hõkk, h=1200 Härja suund: lahtine	1186 Turmaa-Vanamõisa tee teekaitsevöönd, 50m



Kraanvõlli	Tasandusliini liinid/šedimeetrid	h30m
Filtrirangas	h30m	
Kilustikkiht	h250m	
Graniidist kiht	h30m	
Graniidist põhik	h30m	

Kraanvõlli	Tasandusliini liinid/šedimeetrid	h30m
Filtrirangas	h30m	
Kilustikkiht	h250m	
Graniidist kiht	h30m	
Graniidist põhik	h30m	

A	L
30%	70%
5m	19
2	10333,7m ²



- PLANEERITAVA HOONESTUSE EKSPLIKATSIOON
- 1 Suured kámpingu majad
 - 2 Väikesed kámpingu majad
 - 3 Saun
 - 4 köök, pesuruumid, tualett
 - 5 Turismi infopunkt, sportvarustuse laenuhus
 - 6 Administratiivhoone, konverentsikeskus
 - 7 Abihooned (sh wc, pesuruumid)

OLEMASOLEV KANALISATSIOONI LITUMISKÄEV VASTAVALT AS KOVET KALJASTATUD LITUMISKÄEVILE

PLANEERITAVAD TRASSID

- PLANEERITAV TARBEEVE TRASS
- PLANEERITAV KANALISATSIOONITRASS
- PLANEERITAV DRENAŽ
- PLANEERITAV ELEKTRI MAKAABEL
- PLANEERITAV TÄNAVALAJUSTUS

PLANEERITAVA ALA NAITAJAD

1. PLANEERITUD MAA-ALA SUURUS	27545m ²
2. KAVANDATUD KRUNITOORARV	1
3. KRUNITUD MAA BILANS KATASTRILIKSUSE LINDRI ALUSELI	ARVAA
	30%
	70%
	192815m ²

- MARKUSED:
1. Joonisel on näidatud väikesed hoonete ja garaazide asukoht.
 2. Hoonetustüüp: väike erivõimaldus ehitisala ja sõjaväe ühikute keskkonnas.
 3. Rõhkejoonide järgi on näidatud väikesed hooned.
 4. Kõik teenaaga ristuvad tehnoloogilised ja muud meetodid, teenaade ei ole kavandatud tehnoloogilise ega kaitsevööndi.

Märkused:
Kõrgused Balli süsteemis koordinaatide on L-BST süsteemis

Objekti aadress ja aadress:
KÄRNERPÖLJU, TAMMEPÖLJU, MÄEPEALNE MÜ
MÄA-ALA PIAAN, TEHNOLÕKKUDEGA
VANAMÕISA KÜLA SAUE VALD
HARJUMAAL

OLU GROPLIUS
Reg nr 10723389
Asula tn 1b-1, Tallinn
Tel: 6 565 105
E-mail: Geoplus@kol.ee

Projekti autorid:
Joonistaja arv 1 Joonistaja nr 1 Ven: 1
Joonistaja süst. MAA-ALA PIAAN Mõtkava 1:500
TEHNOLÕKKUDEGA
Litsents nr 436 MA

Mõtte A. Mehtaku
Joonistaja O. Saar
Kõrgus 0,5 Saar
796 nr.
MP - 958/09-14
MP - 78/01-15

09.09.2014
Kavanduse 27.02.2013
Kontrollis A. Moits

PROJEKTEERITAV SISSESOIT KINNISTULE VIIDAMISENI (72701002:1947)

LIKVIDERITAVAD JUUREPÄÄSUITE

TARBEEVE LITUMISPUKTI KOOS VEEHÕIDUKAIVIGA VASTAVALT AS KOVET VALJASTATUD TEHNILISTELE TINGIMUSTELE

LIKVIDERITAVAD JUUREPÄÄSUITE

OLEMASOLEV KANALISATSIOONI LITUMISKÄEV VASTAVALT AS KOVET KALJASTATUD LITUMISKÄEVILE

1

SIHTOTSIAAR % DET. PIAAN, LUKES

Kõrgus
Mõõtmise
Suuruse
Kõrgus

HOONETE ARV
Kõrgus

PLANEERITAVAD HOONED JA KOVET
Kõrgus

HOONETE ARV
Kõrgus

pinD ARHITEKTIBÜROO

PROJEKTLAHT: Helmi-Tiini Hansuõe
ARHITEKT: Helmi-Tiini Hansuõe
ARHITEKT: Helmi-Tiini Hansuõe

KÕRGE
MÕÕTMISE
SUURUS
KÕRGE

HOONETE ARV
KÕRGE

PLANEERITAVAD HOONED JA KOVET
KÕRGE

HOONETE ARV
KÕRGE

01.02.2015 T-1501 DP-1-4
RÕHU 109-62 PÄRANU 80040

1:1000
MÕÕTMISE
MÕÕTMISE
MÕÕTMISE