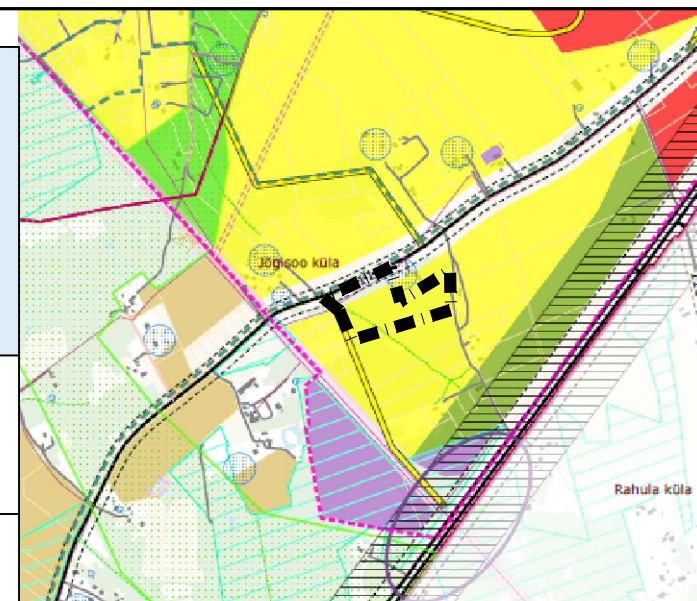


KRUNDI ANDMETE JA EHITUSÕIGUSE TABEL

Krundi Pos nr	Planeeritud krundi suurus (m²)	Krundi kasutamise sihtotstarve	Suurim ehitusloa kohustuslike hoonete alune pindala (m²)	Suurim lubatud hoonete arv hoonestusalal	Hoonete suurim lubatud korruselisus	Hoone maksimaalne katuseharja suhteline kõrgus (meetrites)	Maakasutuse bilanss
POS 1	2 450	Ridaelamu maa	612	1 elamu (4 boksi)*, 2 abihoonet			18%
POS 2	2 450						
POS 3	2 450						
POS 4	2 450						
POS 5	1 500	Üksikelamu maa	375	1 elamu, 2 abihoonet	Elamul 2, abihoonel	Elamul 9, abihoonel 5	41%**
POS 6	1 500						
POS 7	1 500						
POS 8	1 500						
POS 9	1 500						
POS 10	1 996						
POS 11	1 510						
POS 12	1 500						
POS 13	1 500						
POS 14	1 500						
POS 15	1 500						
POS 16	1 500						
POS 17	1 500						
POS 18	1 500						
POS 19	1 511	Haljasala maa		Hoonestusõigust ei määrata			20%
POS 20	4 327						
POS 21	4 930						
POS 22	2 133	Tee ja tänava maa					21%
POS 23	1 211						
POS 24	10 395						

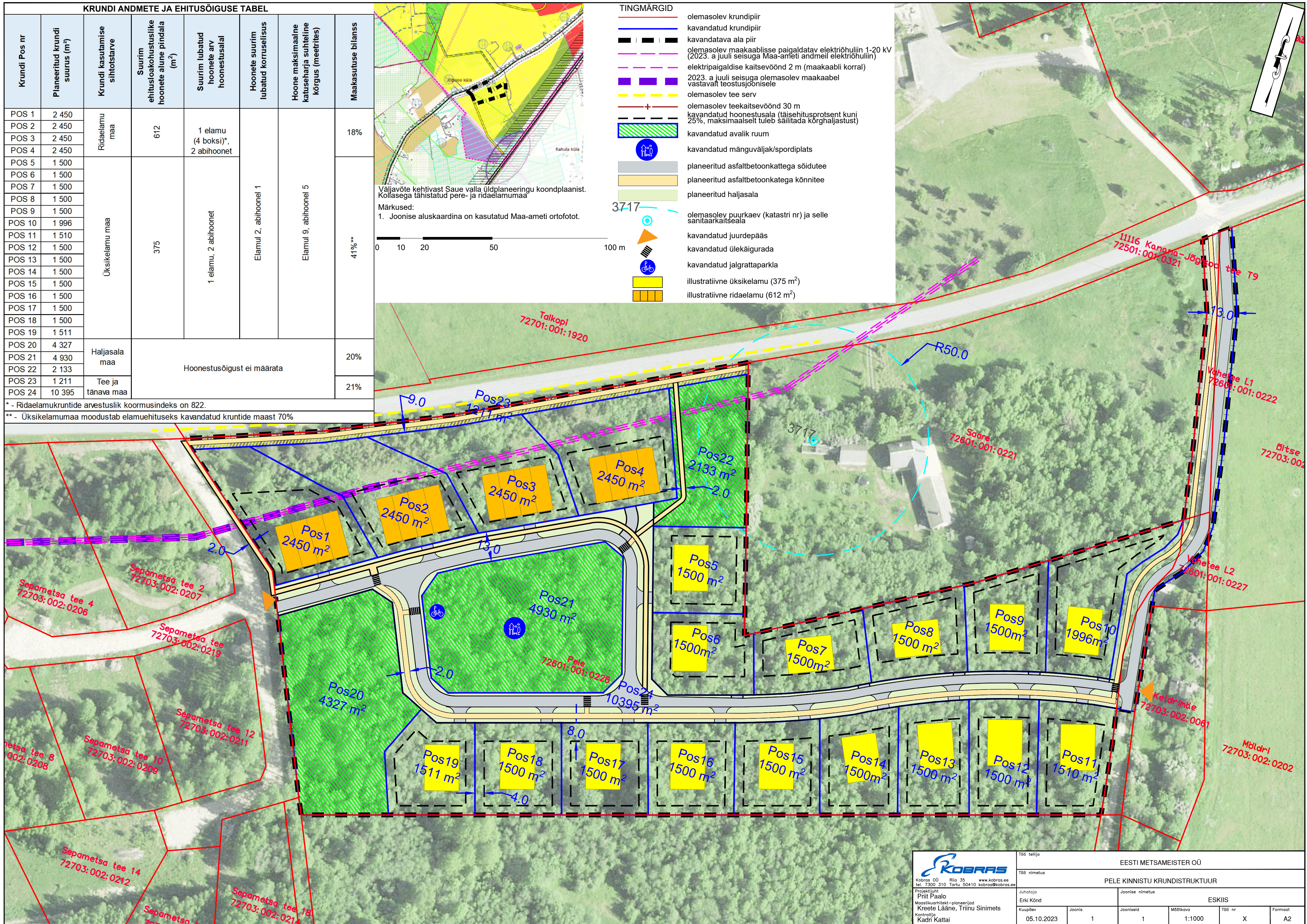
\* - Ridaelamukruntide anesteslik koormusindeks on 822.  
 \*\* - Üksikelamumaa moodustab elamuehituseks kavandatud kruntide maast 70%



Väljavõte kehtivast Saue valla üldplaneeringu koondpilaanist. Kollasega tähistatud pere- ja ridaelamumaa.  
 Märkused:  
 1. Joonise aluskaardina on kasutatud Maa-ameti ortofotot.



- TINGMÄRGID
- olemasolev krundipiir
  - kavandatud krundipiir
  - kavandatava ala piir
  - olemasolev maakaablisse paigaldatav elektrihüülin 1-20 kV (2023. a juuli seisuga Maa-ameti andmeil elektrihüülin)
  - elektripaigaldise kaitsevöönd 2 m (maakaabli korral)
  - 2023. a juuli seisuga olemasolev maakaabel vastavalt teostusjoonisele
  - olemasolev tee serv
  - olemasolev teekaitsevöönd 30 m
  - kavandatud hoonestusala (täisehitusprotsent kuni 25%, maksimaalselt tuleb säilitada kõrghaljastust)
  - kavandatud avalik ruum
  - kavandatud mänguväljak/spordiplats
  - planeeritud asfaltbetoonkattega sõidutee
  - planeeritud asfaltbetoonkattega kõnnitee
  - planeeritud haljasala
  - olemasolev puurkaev (katastri nr) ja selle sanitaarkaitseala
  - kavandatud juurdepääs
  - kavandatud ülekäigurada
  - kavandatud jalgrattaparkla
  - illustratiivne üksikelamu (375 m²)
  - illustratiivne ridaelamu (612 m²)



		EESTI METSAMEISTER OÜ			
Kobras OÜ Riia 35 www.kobras.ee tel. 7300 310 Tartu 50410 kobras@kobras.ee		PELE KINNISTU KRUNDISTRUKTUUR			
Projekti juht	Priit Paalo	Juhataja	Eskiis		
Maastikuarhitekt-planeerijad	Kreete Lääne, Triinu Sinimets	Kuupäev	Joonis	Mõõtkava	Töö nr
Kontrollija	Kadri Kattai	05.10.2023	1	1:1000	X
					Formaat
					A2