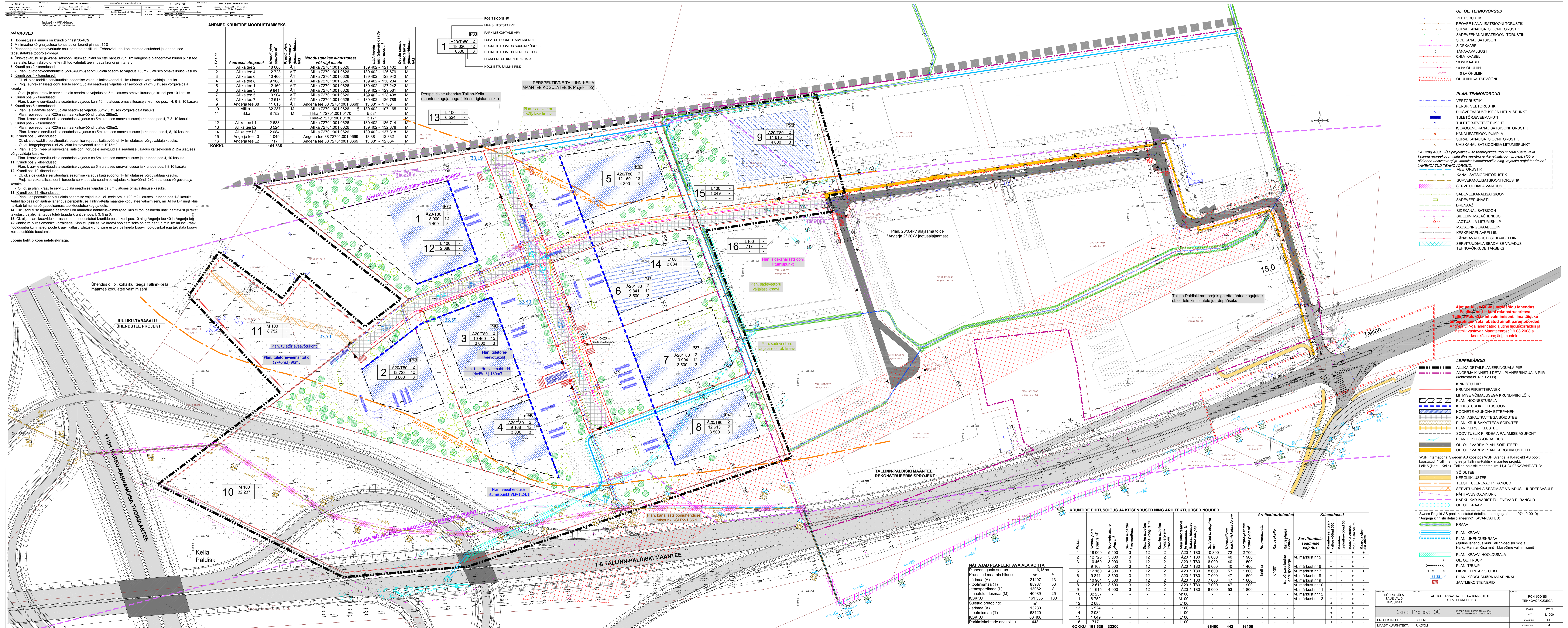
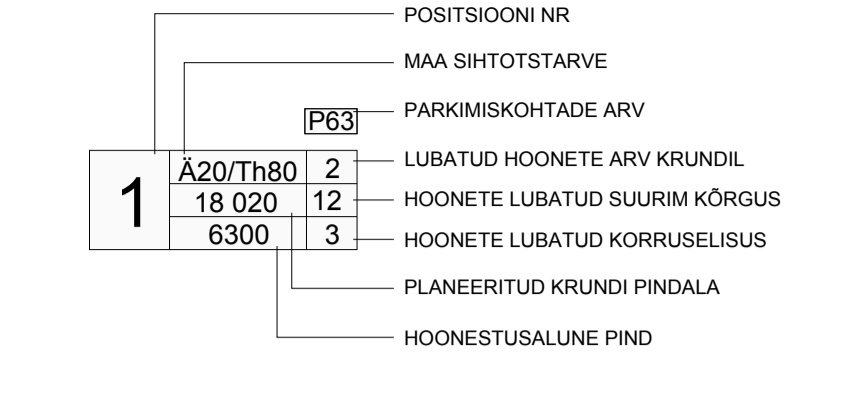


A GBO OÜ	Proj. nr. 10000000000000000000	Proj. nr. 10000000000000000000
Proj. nr. 10000000000000000000	Proj. nr. 10000000000000000000	Proj. nr. 10000000000000000000

- MÄRKUSED**
- Hoonestusala suurus on krundi pinnast 30-40%.
 - Minimaalne kõrghajaluse koostatus on krundi pinnast 15%.
 - Planeeringuala tehnoorkude asukohad on nähtlikud. Tehnoorkude konkreetsed asukohad ja lahendused täpsustatakse tööprojekteerimise etapis.
 - Ühiseveevõrgu ja kanalisatsiooni liitumispunktid on ette nähtud kuni 1m kaugusele planeeritava krundi piiri taha.

ANDMED KRUNDIDE MOODUSTAMISEKS

Pos.nr	Adressi ettepanek	Krundi pinn. suurus m ²	Krundi pinn. suhtes (ehitusruumala)	Moodustatakse kinnistustest või riigi maale	Litumispunkti koordinaadid	Õhustamine (m ²)	Õhustamine (m ²)
1	Allika tee 2	18 000	A/T	Allika 72701:001:0626	139 402 - 121 402	M	M
2	Allika tee 4	12 723	A/T	Allika 72701:001:0626	139 402 - 128 079	M	M
3	Allika tee 6	10 460	A/T	Allika 72701:001:0626	139 402 - 128 942	M	M
4	Allika tee 8	9 188	A/T	Allika 72701:001:0626	139 402 - 130 234	M	M
5	Allika tee 1	12 160	A/T	Allika 72701:001:0626	139 402 - 127 242	M	M
6	Allika tee 3	9 841	A/T	Allika 72701:001:0626	139 402 - 128 561	M	M
7	Allika tee 5	10 904	A/T	Allika 72701:001:0626	139 402 - 128 498	M	M
8	Allika tee 7	12 613	A/T	Allika 72701:001:0626	139 402 - 126 789	M	M
9	Angerja tee 38	11 615	L	Angerja tee 38 72701:001:0669	13 381 - 1 760	M	M
10	Allika	32 237	M	Allika 72701:001:0626	139 402 - 107 165	M	M
11	Tikka	8 752	M	Tikka-1 72701:001:0170	5 581	M	M
12	Allika tee L1	2 688	L	Allika 72701:001:0626	139 402 - 136 714	M	M
13	Allika tee L2	6 524	L	Allika 72701:001:0626	139 402 - 132 878	M	M
14	Allika tee L3	2 084	L	Allika 72701:001:0626	139 402 - 137 318	M	M
15	Angerja tee L1	1 049	L	Angerja tee 38 72701:001:0669	13 381 - 12 332	M	M
16	Angerja tee L2	717	L	Angerja tee 38 72701:001:0669	13 381 - 12 664	M	M
KOKKU		161 535					



- OL. OL. TEHNOVÕRGUD**
- VEETORUSTIK
 - REEVIE KANALISATSIOONI TORUSTIK
 - SURVEKANALISATSIOONI TORUSTIK
 - SADEVEEKANALISATSIOONI TORUSTIK
 - SIDEKANALISATSIOON
 - SIDEKAABEL
 - TÄNAVALGUSTI
 - 0,4kV KAABEL
 - 10 kV KAABEL
 - 10 kV OHULIN
 - 110 kV OHULIN
 - OHULINI KAITSEVÕND

- PLAN. TEHNOVÕRGUD**
- VEETORUSTIK
 - PERSP. VEETORUSTIK
 - ÜHISEVEEVARUSTUSEGA LIITUMISPUNKT
 - TULETÕRVEVEEMAHUTI
 - TULETÕRVEVEEVÕTUKOH
 - ISEVOLNE KANALISATSIOONITORUSTIK
 - KANALISATSIOONIPUMLA
 - SURVEKANALISATSIOONITORUSTIK
 - ÜHISEKANALISATSIOONIGA LIITUMISPUNKT
 - SADEVEEKANALISATSIOON
 - SADEVEEPUHASTI
 - DIRENAAZ
 - SIDEKANALISATSIOON
 - SIDELINI MAJAJÄÄNDUS
 - JAOTUS- JA LIITUMISKILP
 - MADA PÄRISKABEELIN
 - KESKPIINGEKABEELIN
 - TÄNAVALGUSTUSE KANABEELIN
 - SERVITUUDIALA SEADMISE VAJADUS
 - TEHNOVÕRKUDE TARBESK

- LEPPEMÄRGI**
- ALLIKA DETAILPLANEERINGUALA PIIR
 - ANGERJA KINNISTU DETAILPLANEERINGUALA PIIR
 - KINNISTU PIIR
 - KRUNDI PIIRI ETTEPANEK
 - LITUMISE VÕIMALUSEGA KRUNDIPIRI LÕIK
 - PLAAN. HOONESTUSALA
 - KOHUSTUSLIK EHTUSJON
 - HOONETE ASUKOHA ETTEPANEK
 - PLAAN. ASFALTKATTETEGA SÕIDUTE
 - PLAAN. KRUISSKATTEGA SÕIDUTE
 - PLAAN. KERGLIKUSTEE
 - SOOVITUSLIK PIIRIDE JA RAJAMISE ASUKOHT
 - PLAAN. LIIKLUSKORRALDUS
 - OL. OL. / VAREM PLAN. SÕIDUTEED
 - OL. OL. / VAREM PLAN. KERGLIKUSTEED
 - WSP International Sweden AB koostöös WSP Sverige ja K-Projekt AS poolt koostatud "Tallinna ringtee ja Tallinna-Paldiski maantee projekt, Lõik 5 (Harku-Keila) - Tallinna-Paldiski maantee km 11+4,24-0" KAVANDATUD.
 - SÕIDUTE
 - KERGLIKUSTEE
 - TEEST TULENEVAD PIIRANGUD
 - SERVITUUDIALA SEADMISE VAJADUS JUURDEPÄASULE
 - NÄHTAVUSKOLMNURK
 - HARKU KARJAJÄRIST TULENEVAD PIIRANGUD
 - OL. OL. KRAAV
 - KRAAV
 - PLAAN. KRAAV
 - PLAAN. ÜHENDUSKRAAV
 - PLAAN. KÕRGMÄÄRILISE MAAPINNAL
 - PLAAN. TRUUP
 - PLAAN. TRUUP
 - LIVIDEERITAV OBJEKT
 - PLAAN. KÕRGMÄÄRILISE MAAPINNAL
 - JÄÄTMEKONTAINERID

KRUNDIDE EHTUSÕIGUS JA KITSENDUSED NING ARHITEKTUURSED NÕUDED

Pos.nr	Krundi pinn. suurus m ²	Hooneala suurus m ²	Suurim lubatud korrustatus	Suurim lubatud hoone kõrgus m	Suurim lubatud hoone arv	Maa sihtotstarve ja eesmärgid	Normatiivne parameetrite arv	Kõrguspiirangud	Arhitektuurinõuded	Kitsendused
1	18 000	5 400	3	12	2	A20 / T80	10 800	72	2 700	vt. märkust nr 5
2	12 723	3 800	3	12	2	A20 / T80	6 000	40	1 900	vt. märkust nr 7
3	10 460	3 000	3	12	2	A20 / T80	6 000	40	1 500	vt. märkust nr 6
4	9 188	3 000	3	12	2	A20 / T80	6 000	40	1 400	vt. märkust nr 7
5	12 160	4 300	3	12	2	A20 / T80	8 600	57	1 800	vt. märkust nr 8
6	9 841	3 500	3	12	2	A20 / T80	7 000	47	1 500	vt. märkust nr 9
7	10 904	3 500	3	12	2	A20 / T80	7 000	47	1 600	vt. märkust nr 10
8	12 613	3 500	3	12	2	A20 / T80	7 000	47	1 900	vt. märkust nr 11
9	11 615	4 000	3	12	2	A20 / T80	8 000	53	1 800	vt. märkust nr 12
10	32 237	-	-	-	-	M100	-	-	-	vt. märkust nr 13
11	8 752	-	-	-	-	M100	-	-	-	vt. märkust nr 13
12	2 688	-	-	-	-	L100	-	-	-	vt. märkust nr 13
13	6 524	-	-	-	-	L100	-	-	-	vt. märkust nr 13
14	2 084	-	-	-	-	L100	-	-	-	vt. märkust nr 13
15	1 049	-	-	-	-	L100	-	-	-	vt. märkust nr 13
16	717	-	-	-	-	L100	-	-	-	vt. märkust nr 13
KOKKU	161 535	33200					66400	443	16100	

NÄITAJAD PLANEERITAVA ALA KOHTA

Planeeringuala suurus	16 153a
Krundiud maa-ala bilans:	
- airmaa (A)	21497 13
- tootmismaa (T)	85987 53
- transpordimaa (L)	13062 8
- maatulundusmaa (M)	40989 25
KOKKU	161 535 100
Suletud brutopind:	
- airmaa (A)	13280
- tootmismaa (T)	53120
KOKKU	66 400
Parkimiskohtade arv kokku	443

HOIURU KÕLA SAUE VALD HARKUMAA	PROJEKT: ALLIKA, TIKKA-1 JA TIKKA-2 KINNISTUTE DETAILPLANEERING	OBJEKT:	PÕHIOOJONIS TEHNOVÕRKUDEGA
PROJEKTUUR: S. ELME	MAASTIKUARHITEKT: R. KOOLI	ARHITEKT: E. LUVI	100 MÄL 1208 MÕÕDI: 1:1000 ETAPID: DP JÕUKS MÄL 4 VALMISTAMISE KUUPÄEV: 18.10.2010

Ajutine Allika DP-ga juurdeõudu lahendus
Põhiosa mnt-i-ga samal rekonstrueeritava Tallinna-Paldiski mnt-i valmistamiseks. Ima täieliku ümberehitamiseta lubatud ainult parempöörded. Angerja DP-ga lahendatud ajutine liiskkorraldus ja ristmik vastavalt Maanteeamari 19.08.2008 a. koostatud tegevusjuhisele.